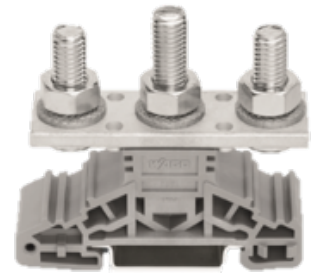


Bolzenklemme M8 50qmm

Technische Daten

| | |
|-------------------------------------|----------------------|
| Elektrische Baugruppen | Klemme |
| Länge | 67 Millimeter |
| Breite | 22.8 Millimeter |
| Höhe | 56.7 Millimeter |
| Querschnitt [mm²] | 50 Quadratmillimeter |
| Ader- / Polanzahl [ST] | 2 Stück |
| Stromstärke [A] | 150 Ampere |
| Spannung [V] | 1000 Volt |
| Farbe | GY - grau |



Für dieses Produkt ist aktuell keine 3-Seiten-Ansicht verfügbar

Dokumente

Für dieses Produkt sind keine Downloads vorhanden