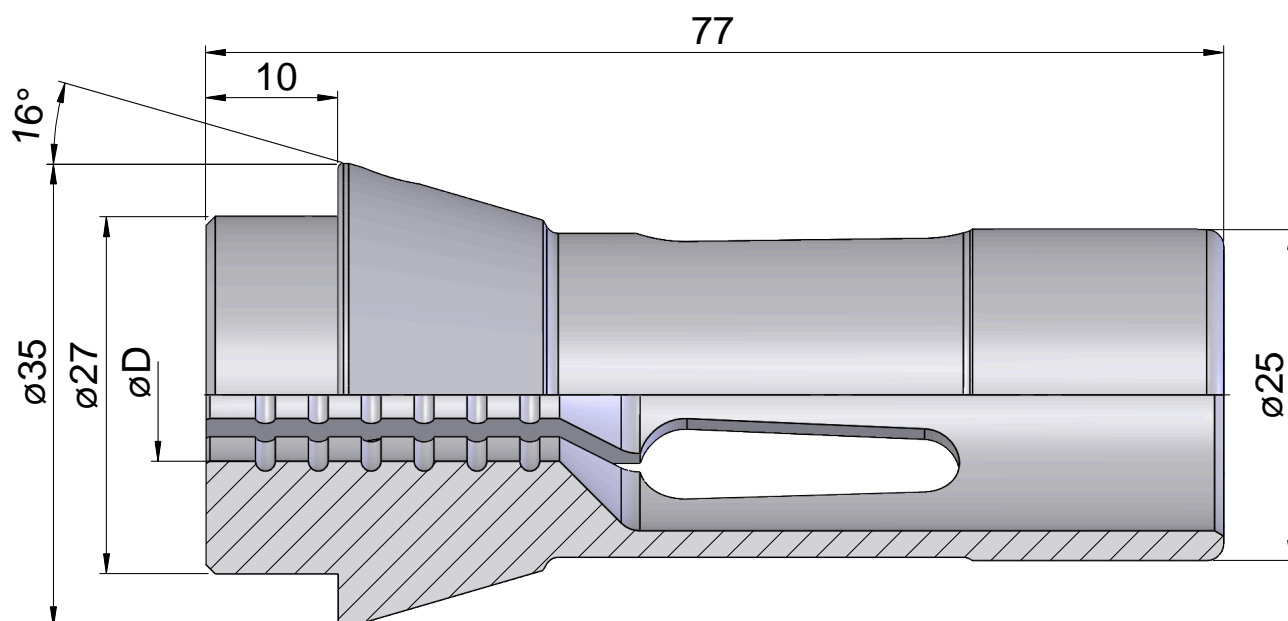


## Pinça de aperto 145E/F25 Ø=6,00

### Características técnicas

Dimensão disp. fixação	145E/F25
Lin. prod. de outr. fabricant.	
Tipo de fixação	liso
Diâmetro nominal (mm)	6 Millimeter
Método de fixação	Fixação externa
Variante de pinça de fixação	Fendas vulcanizadas (Standard)
Lin. prod. de outr. fabricant.	Schlenker



## **Documentos**

Não há downloads disponíveis para este produto