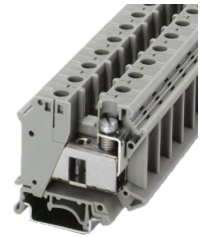


## Borne

### Características técnicas

<b>Módulos elétricos</b>	Terminal
<b>Comprimento</b>	55 Millimeter
<b>Largura</b>	15.2 Millimeter
<b>Altura</b>	59 Millimeter
<b>Seção transversal</b>	35 Square millimeter GY - cinza



De momento, não está disponível uma visão de 3 lados para esse produto

## **Documentos**

Não há downloads disponíveis para este produto