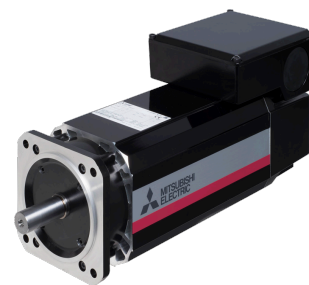


Motor

Características técnicas

Módulos elétricos	Motor AC
Comprimento	932 Millimeter
Largura	400 Millimeter
Altura	500 Millimeter
Intensidade da corrente	74 Ampere
Tensão	200 Volt
Tipo de tensão	AC~
Rotação (nominal) (rpm)	600 1/minute
Potência nominal W	18500 Watt
Torque (momento parada) [Nm]	381 Newton/meter
Freio	Não – não frenado
Modelo do motor	IM B3



De momento, não está disponível uma visão de 3 lados para esse produto

Documentos

Não há downloads disponíveis para este produto