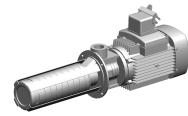


Pompa

Caratteristiche tecniche

Gruppi elettrici	Pompa
Lunghezza	724 Millimeter
Tensione	230 Volt • 400 Volt
Frequenza	50 Hertz (1/second)
Tipo di tensione	CA~
Potenza nominale W	1500 Watt
Pressione [bar]	25 bar



Per questo prodotto non è disponibile attualmente una visualizzazione in 3 pagine

Documenti

Non sono disponibili download per questo prodotto