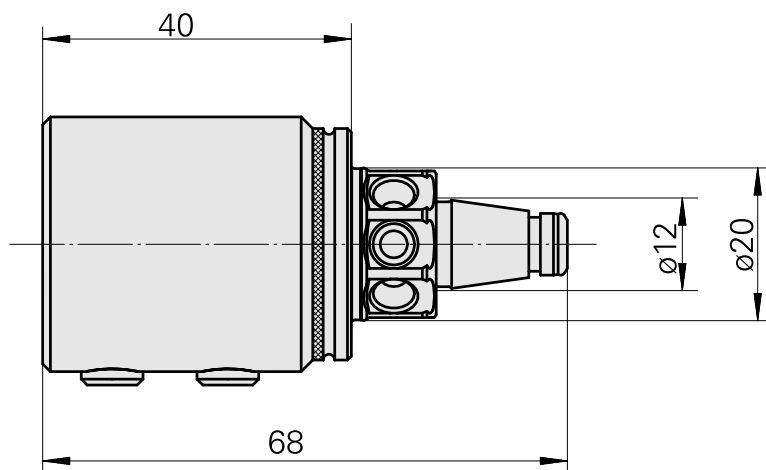
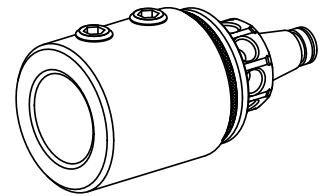


WFB 20-12 D20

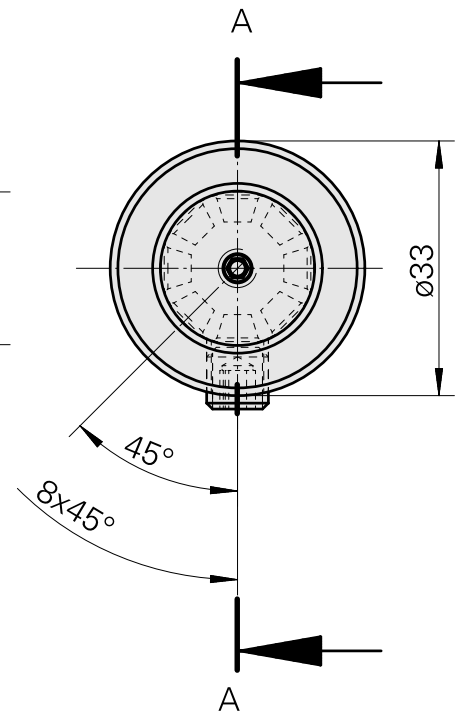
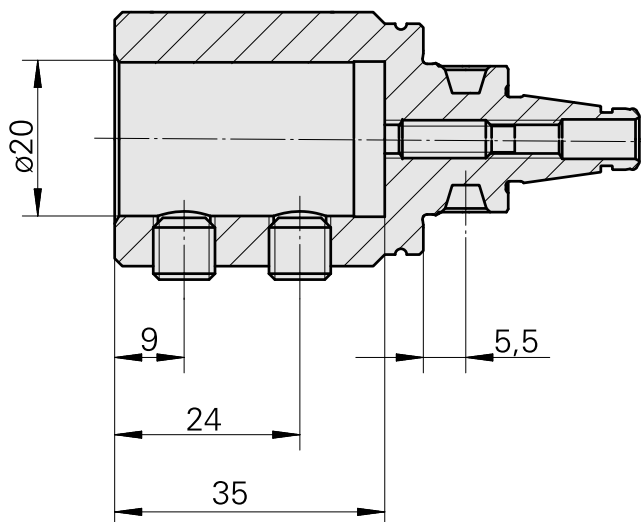
技术特点

刀座附件类别
夹具
快换夹头

WFB 20-12
D20
用于镗刀架



A-A



文件

没有针对此产品的任何下载

附件

可选附件

Tool holder accessories

[带肩安装套 D20/ 3mm](#)

产品ID：10908982

以前的产品ID：W68511.0403

刀座附件类别 带肩安装套	夹具 D20	刀具夹具 3mm
-----------------	-----------	-------------

[带肩安装套 D20/ 4mm](#)

产品ID：10215398

以前的产品ID：W68511.0404

刀座附件类别 带肩安装套	夹具 D20	刀具夹具 4mm
-----------------	-----------	-------------

[带肩安装套 D20/ 5mm](#)

产品ID：10832261

以前的产品ID：W68510.0405

刀座附件类别 带肩安装套	夹具 D20	刀具夹具 5mm
-----------------	-----------	-------------

[带肩安装套 D20/ 6mm](#)

产品ID：10048953

以前的产品ID：W68510.0406

刀座附件类别 带肩安装套	夹具 D20	刀具夹具 6mm
-----------------	-----------	-------------

[带肩安装套 D20/ 7mm](#)

产品ID：10224332
以前的产品ID：W68510.0407

刀座附件类别	夹具	刀具夹具
带肩安装套	D20	7mm

[带肩安装套 D20/ 8mm](#)

产品ID：10184191
以前的产品ID：W68510.0408

刀座附件类别	夹具	刀具夹具
带肩安装套	D20	8mm

[带肩安装套 D20/ 10mm](#)

产品ID：10258187
以前的产品ID：W68510.0410

刀座附件类别	夹具	刀具夹具
带肩安装套	D20	10mm

[带肩安装套 D20/ 11mm](#)

产品ID：11010085
以前的产品ID：W68510.0411

刀座附件类别	夹具	刀具夹具
带肩安装套	D20	11mm

[带肩安装套 D20/ 12mm](#)

产品ID：10584331
以前的产品ID：W68510.0412

刀座附件类别	夹具	刀具夹具
带肩安装套	D20	12mm

[带肩安装套 D20/ 14mm](#)

产品ID：10681512
以前的产品ID：W68510.0414

刀座附件类别	夹具	刀具夹具
带肩安装套	D20	14mm

[带肩安装套 D20/ 15mm](#)

产品ID：10804219
以前的产品ID：W68510.0415

刀座附件类别	夹具	刀具夹具
带肩安装套	D20	15mm

[带肩安装套 D20/ 16mm](#)

产品ID：10324366
以前的产品ID：W68510.0416

刀座附件类别	夹具	刀具夹具
带肩安装套	D20	16mm

其他附件

[Adjusting screw M 5x15](#)

产品ID：10491071
以前的产品ID：326794

[Grub screw](#)

产品ID：10921433
以前的产品ID：410156.0808
