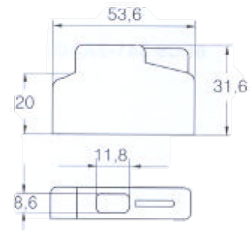


Plug

Caratteristiche tecniche

Electrical assemblies	Connector
Length	53.6 Millimeter
Width	8.6 Millimeter
Height	31.6 Millimeter
Number of wires/poles (ST)	25 Piece
Plug connection/type	SUB-D / DMP



Per questo prodotto non è disponibile attualmente una visualizzazione in 3 pagine

Documenti

Non sono disponibili download per questo prodotto