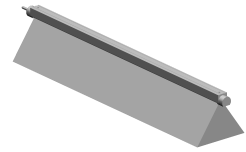


Lâmpada

Características técnicas

Módulos elétricos	Lâmpada da máquina
Comprimento	616 Millimeter
Largura	22.5 Millimeter
Tensão	24 Volt
Tipo de tensão	DC=
Potência nominal W	14 Watt
Diâmetro externo (mm)	22.6 Millimeter
Classe de proteção	IP67



De momento, não está disponível uma visão de 3 lados para esse produto

Documentos

Não há downloads disponíveis para este produto