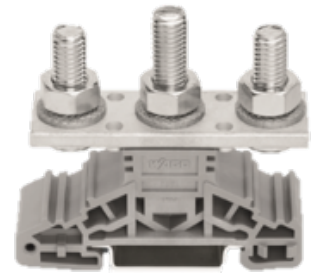


Borne

Características técnicas

| | |
|--------------------------------|----------------------|
| Módulos elétricos | Terminal |
| Comprimento | 67 Millimeter |
| Largura | 22.8 Millimeter |
| Altura | 56.7 Millimeter |
| Seção transversal | 50 Square millimeter |
| N.º fios/polos (ST) | 2 Piece |
| Intensidade da corrente | 150 Ampere |
| Tensão | 1000 Volt |
| | GY - cinza |



De momento, não está disponível uma visão de 3 lados para esse produto

Documentos

Não há downloads disponíveis para este produto