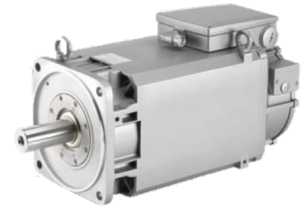


## Motor

### 技术特点

外购生产线	Siemens
电气组件	交流电机
外购生产线	1PH
长度	500 Millimeter
宽度	196 Millimeter
高度	250 Millimeter
电压 (伏)	380 Volt
电压类型	AC~
(额定) 转速 (转/分钟)	1750 1/minute
额定功率 (瓦) <b>W</b>	10000 Watt
(堵转) 力矩 <b>[Nm]</b>	55 Newton/meter
通信	DirveCliq
防护等级	IP55
编码器类型	增量
制动器	否 - 未制动
电机安装形式	IM B5



针对此产品，目前没有3面视图

## 文件

没有针对此产品的任何下载