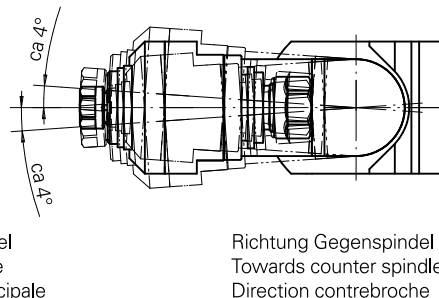
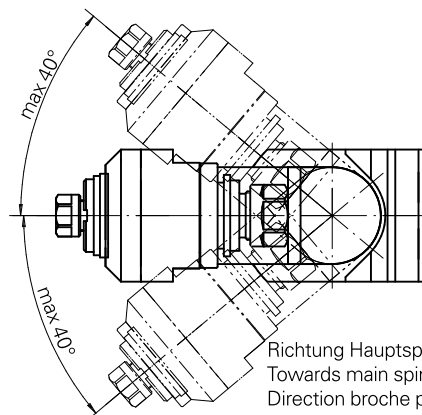
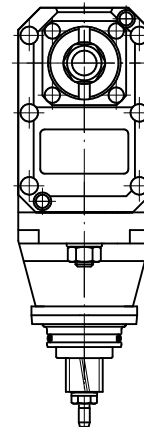
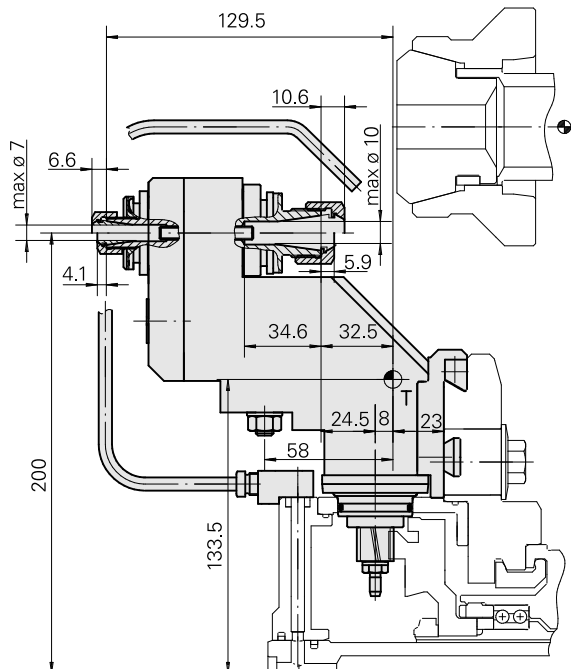
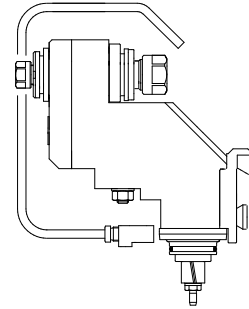


## Milling unit Circular prism 1:1 ER16/ER1, $\pm 40^\circ$

### Technische Daten

<b>Schaft TNL</b>	Rundprisma
<b>Antrieb</b>	Gesamtantrieb
<b>Fixierung TNL</b>	Zentrale Spanschraube
<b>Übersetzung</b>	1:1
<b>Kühlung</b>	außen
<b>Druck</b>	30 bar
<b>Aufnahme</b>	ER16/ER11
<b>Produkte INDEX TRAUB</b>	TNK36 • TNL26



## Dokumente

Für dieses Produkt sind keine Downloads vorhanden

## Zubehör

Zum Betrieb benötigt

### Spannschlüssel E11P

Artikel-Id : 10969996

frühere Artikel-Id : 490219.0111

WZH Zubehörkategorie Werkzeug für Spannzangen	Aufnahme ER11	Spannzangentyp ER11	Spannmuttertyp Innengewinde
Werkzeug für Spannzangen Spannmutterschlüssel			

### Spannschlüssel E16P

Artikel-Id : 10966369

frühere Artikel-Id : 490219.0161

WZH Zubehörkategorie Werkzeug für Spannzangen	Aufnahme ER16	Spannzangentyp ER16	Spannmuttertyp Innengewinde
Werkzeug für Spannzangen Spannmutterschlüssel			

## Optionales Zubehör

### Zubehör für Werkzeughalter

### Spannmutter ER11 M14x0,75

Artikel-Id : 10302707

frühere Artikel-Id : 322438

WZH Zubehörkategorie Spannmutter	Aufnahme ER11	Spannzangentyp ER11	Spannmuttertyp Innengewinde
-------------------------------------	------------------	------------------------	--------------------------------

---

### [Spannmutter M22x1,5](#)

Artikel-Id : 10378189  
frühere Artikel-Id : 901939.01

WZH Zubehörkategorie Spannmutter	Aufnahme ER16	Spannzangentyp ER16	Spannmuttertyp Innengewinde
-------------------------------------	------------------	------------------------	--------------------------------

#### **weiteres Zubehör**

### [Spannzangen ER11 0,5-7 D](#)

Artikel-Id : 10086829  
frühere Artikel-Id : 901930.0---

---

### [Gewindebohrzangen ET-1-12](#)

Artikel-Id : 10001911  
frühere Artikel-Id : 3239--

---

### [Gewindebohrzange ER11-GB ER11GB](#)

Artikel-Id : 10285407  
frühere Artikel-Id : 900288

---

### [Schrumpfspanzangen ER11](#)

Artikel-Id : 10132309  
frühere Artikel-Id : W999064-

---

### [Spannzangen ER16 0,5-10 D](#)

Artikel-Id : 10834596  
frühere Artikel-Id : 901930.1---

---

### [Spannzangen ER16-UP 0,5-10 D](#)

Artikel-Id : 10589709  
frühere Artikel-Id : W99903--

---

### [Gewindebohrzangen ET-1-16](#)

Artikel-Id : 10542491  
frühere Artikel-Id : 3230--

---

10506394  
984550

**INDEX**

---

Gewindebohrzangen ER16-GB

Artikel-Id : 10865233  
frühere Artikel-Id : WZ9990.9506F

---

Schrumpfspannzangen ER16

Artikel-Id : 10870393  
frühere Artikel-Id : W999065-

---