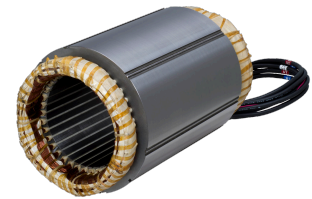


## Motor IP SJ-4B4B04T

### Technische Daten

<b>Elektrische Baugruppen</b>	Motor Zubehör
<b>Stromstärke [A]</b>	7.5 Ampere
<b>Spannung [V]</b>	400 Volt
<b>Spannungsart</b>	AC~
<b>(Nenn-) Drehzahl [1/min]</b>	5000 1/Minute
<b>Nennleistung [W]</b>	3000 Watt
<b>(Stillstands-) Drehmoment [Nm]</b>	5.73 Newtonmeter
<b>Bremse</b>	nein – ungebremst



Für dieses Produkt ist aktuell keine 3-Seiten-Ansicht verfügbar

## **Dokumente**

Für dieses Produkt sind keine Downloads vorhanden