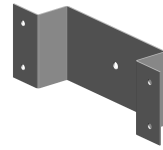


---

## Kanal Stellfuss 200x100x50

### Technische Daten

<b>Elektrische Baugruppen</b>	Kabelkanal
<b>Länge</b>	50 Millimeter
<b>Breite</b>	200 Millimeter
<b>Höhe</b>	100 Millimeter



Für dieses Produkt ist aktuell keine 3-Seiten-Ansicht verfügbar

## **Dokumente**

Für dieses Produkt sind keine Downloads vorhanden