

## 切槽刀夹持件, 垂直可调

### 技术特点

驱动装置

非动力式

冷却

外冷

压力

20 bar

X [mm]

38

Y [mm]

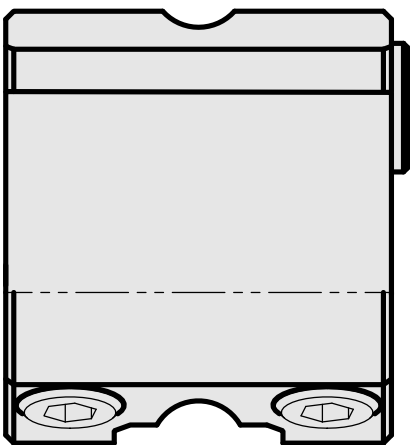
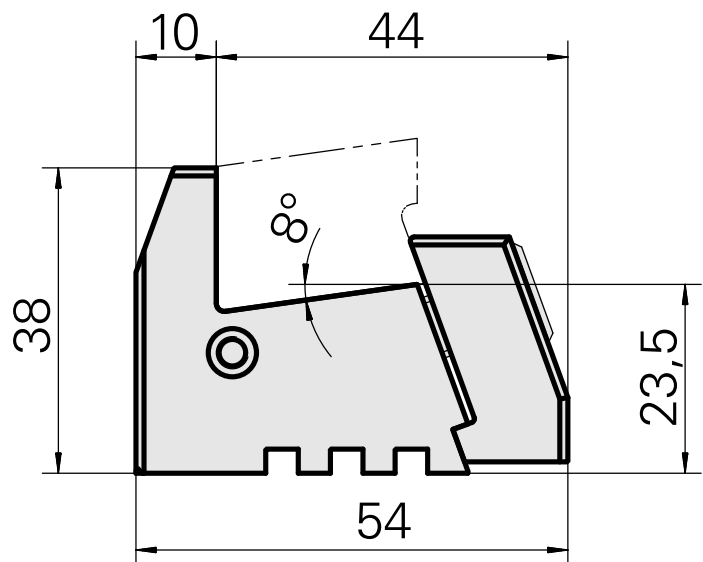
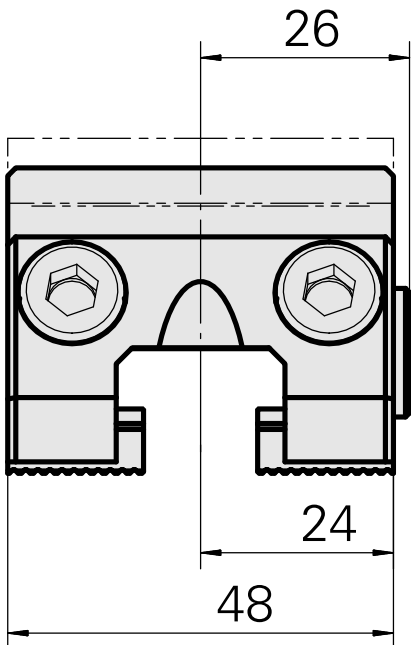
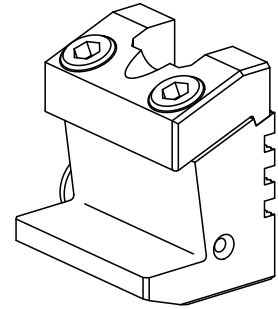
-

Z [mm]

-

INDEX TRAUB产品

A100 • C42/65 • G160 • ABC • C100  
• C200 • G200 • G200.2 • G220 •  
G250 • ABC.2



## 文件

没有针对此产品的任何下载

## 附件

### 可选附件

其他附件

### Shim

产品ID：10137275

以前的产品ID：W31400.46

---