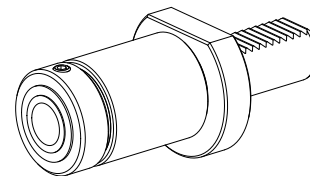
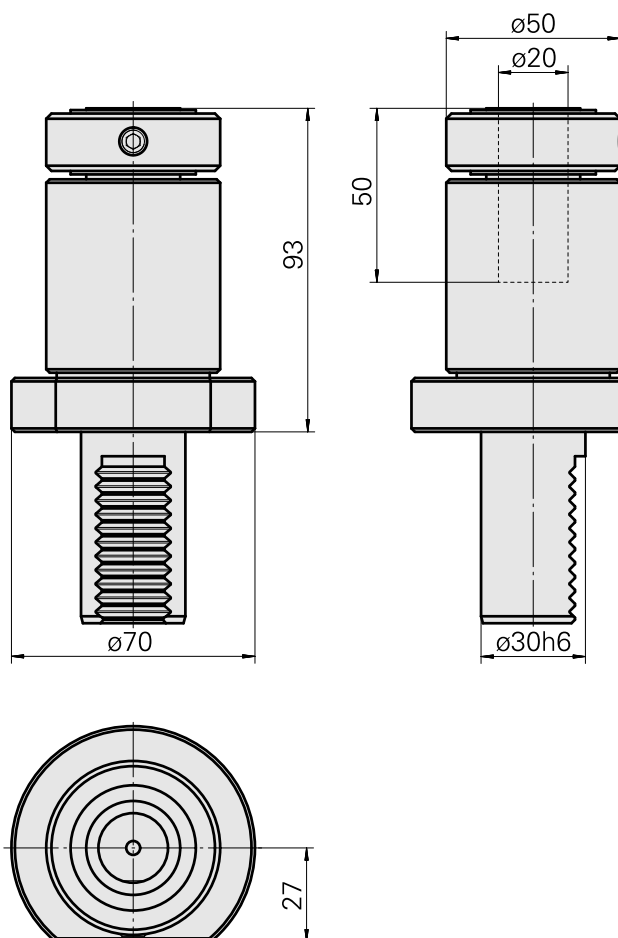


Porte-alésoir VDI 30 D20, à autocentrage

Données techniques



Queue VDI	VDI 30
Entraînement	non entraîné
Fixation VDI	aucune
Arrosage	central
Pression	40 bar
Attachement	D20
Réversible 180°	non
support de données	contrôler l'alésage logement
X [mm]	93
Y [mm]	–
Z [mm]	–
Produits INDEX TRAUB	V100 • V200 • V160C • V160G • V300



Documents

Aucun téléchargement n'est disponible pour ce produit

Accessoires

Accessoires optionnels

Autres accessoires

[Douille attachement collerette D20](#)

ID produit : 10063939

Ancienne ID produit : W68510.04--
