

Motorfrässpindel HSK40A 18000

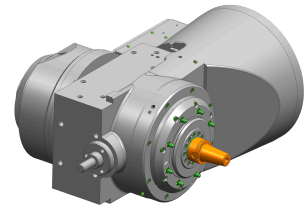
Technische Daten

Maschinenbaugruppe

Frässpindel

Bearbeitungsposition

Hauptspindel • Gegenspindel



Für dieses Produkt ist aktuell keine 3-Seiten-Ansicht verfügbar

Dokumente

Für dieses Produkt sind keine Downloads vorhanden

Zubehör

Optionales Zubehör

Turcon® Glyd Ring®

[Glydring/O-Ring-NBR 10x2,2](#)

Artikel-Id : 10277776

frühere Artikel-Id : 479161.0101

Hersteller Produktlinie Trelleborg	TSS Werkstoffnr. T46N	Nutgrunddurchmesser 10 Millimeter	Nutbreite 2.2 Millimeter
Bohrungsdurchmesser 14.9 Millimeter	Hersteller Produktlinie Turcon® Glyd Ring®		

O-Ringe

[O-Ring 164,77x2,62 FKM 70Sh](#)

Artikel-Id : 10832795

frühere Artikel-Id : 479102.1642

Hersteller Produktlinie Trelleborg	TSS Werkstoffnr. V70GA	Schnurstärke 2.62 Millimeter	Hersteller Produktlinie O-Ring
---------------------------------------	---------------------------	---------------------------------	-----------------------------------

[O-Ring 145,72x2,62 FKM 70Sh](#)

Artikel-Id : 10708021

frühere Artikel-Id : 479102.1452

Hersteller Produktlinie Trelleborg	TSS Werkstoffnr. V70GA	Schnurstärke 2.62 Millimeter	Hersteller Produktlinie O-Ring
---------------------------------------	---------------------------	---------------------------------	-----------------------------------

Wartungspakete

[Dichtring 6,07x1,78 V70SH 6,07x1,78 V70SH](#)

Artikel-Id : 10771333

frühere Artikel-Id : 479103.0061

IFM Electronic

Schwing.Sensor M16x1,5/M12 VSA

Artikel-Id : 10894690
frühere Artikel-Id : 486612.0001

Elektrische Baugruppen Näherungssensor	Länge 22 Millimeter	Querschnitt [mm ²] 0.14 Quadratmillimeter	Spannung [V] 24 Volt
Spannungsart DC=	Steckverbindung/-typ M12	Schutzart IP67	

weiteres Zubehör

Flansch

Artikel-Id : 10233853
frühere Artikel-Id : R72001.20

Glydring/O-Ring-NBR 158x4,2 S33-158x168,5x4,2 H-PU/NBR Ec.

Artikel-Id : 10759617
frühere Artikel-Id : 479161.1581

Glydring/O-Ring-NBR 148x4,2 S33-148x158,5x4,2 H-PU/NBR Ec.

Artikel-Id : 10278544
frühere Artikel-Id : 479161.1481

Schraube-Zyl 12.9 M 5x 50 4762

Artikel-Id : 10979760
frühere Artikel-Id : 410260.0550

Schraube-Zyl 12.9 M 5x 30 4762

Artikel-Id : 10192036
frühere Artikel-Id : 410260.0530

Labyrinthdeckel

Artikel-Id : 10992871
frühere Artikel-Id : R72021.30

[Schraube-Zyl 12.9 M 4x 16 4762](#)

Artikel-Id : 10575057
frühere Artikel-Id : 410260.0416

[Flansch](#)

Artikel-Id : 10207023
frühere Artikel-Id : R72041.20

[Schraube-Zyl 12.9 M 3x 6 4762](#)

Artikel-Id : 10578883
frühere Artikel-Id : 410260.0306

[Klotz](#)

Artikel-Id : 10429184
frühere Artikel-Id : R72021.10

[Schraube-Zyl 12.9 M 4x 20 4762](#)

Artikel-Id : 10190245
frühere Artikel-Id : 410260.0420

[Klotz](#)

Artikel-Id : 10047710
frühere Artikel-Id : R72021.60

[Buchse](#)

Artikel-Id : 10315798
frühere Artikel-Id : R72032.80

[Deckel](#)

Artikel-Id : 10944450
frühere Artikel-Id : R72022.50

[Stift-Gewinde 45H M 5x 10 914](#)

Artikel-Id : 10392509
frühere Artikel-Id : 410166.0510

[Entlüftungsventil M8 M8](#)

Artikel-Id : 10797947
frühere Artikel-Id : 477178.01

[Schraube-Zyl 10.9 M 5x 25 7984](#)

Artikel-Id : 10906433
frühere Artikel-Id : 410270.0525

[Drehzuführung-Einfach radial 000-1702](#)

Artikel-Id : 10276972
frühere Artikel-Id : 475121.0061

[Drossel M5-0,5](#)

Artikel-Id : 10064754
frühere Artikel-Id : 477196.4050

[Stift-Gewinde 45H M8x8 913](#)

Artikel-Id : 10921433
frühere Artikel-Id : 410156.0808

[Kabeldurchführung](#)

Artikel-Id : 10465318
frühere Artikel-Id : 498199.0081

[Schraube-Zyl 12.9 M 6x 30 4762](#)

Artikel-Id : 10717712
frühere Artikel-Id : 410260.0630

[Halterung](#)

Artikel-Id : 10585151
frühere Artikel-Id : R72041.10

[Zylinderschraube 12.9 M10 x 25 4762](#)

Artikel-Id : 10682781
frühere Artikel-Id : 410260.1025

[FL-RING A 10X13,5-7603](#)

Artikel-Id : 10460097
frühere Artikel-Id : 479022.1013

[Sechskantmutter M10-10-St](#)

Artikel-Id : 10302557
frühere Artikel-Id : 415610.10

[Schraube-Zyl 10.9 M 5x 10 7984](#)

Artikel-Id : 10954673
frühere Artikel-Id : 410270.0510

[O-RING 6,86X1,78 V70SH](#)

Artikel-Id : 10214034
frühere Artikel-Id : 479103.0062

[H-NAGEL 3X8-1476](#)

Artikel-Id : 10673457
frühere Artikel-Id : 401250.3008

[Schraube M24 X 1,5\(AG\) M16 X 1,5\(IG\)](#)

Artikel-Id : 10894585
frühere Artikel-Id : R82061.30

[FL-RING A 24X29-7603](#)

Artikel-Id : 10507905
frühere Artikel-Id : 479022.2429

[LEERSCHILD 45X20X1 V2A](#)

Artikel-Id : 10199471
frühere Artikel-Id : 498010.4520
