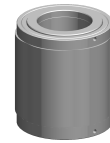


Rotore

Caratteristiche tecniche

Lin. prod. di altri produtt.	Siemens
Gruppi elettrici	Mandrino
Lin. prod. di altri produtt.	1FE
Tipo di tensione	CA~
N. di giri nominale (1/min)	3600 1/minute
Potenza nominale W	25400 Watt
Freno	no - non frenato



Per questo prodotto non è disponibile attualmente una visualizzazione in 3 pagine

Documenti

Non sono disponibili download per questo prodotto