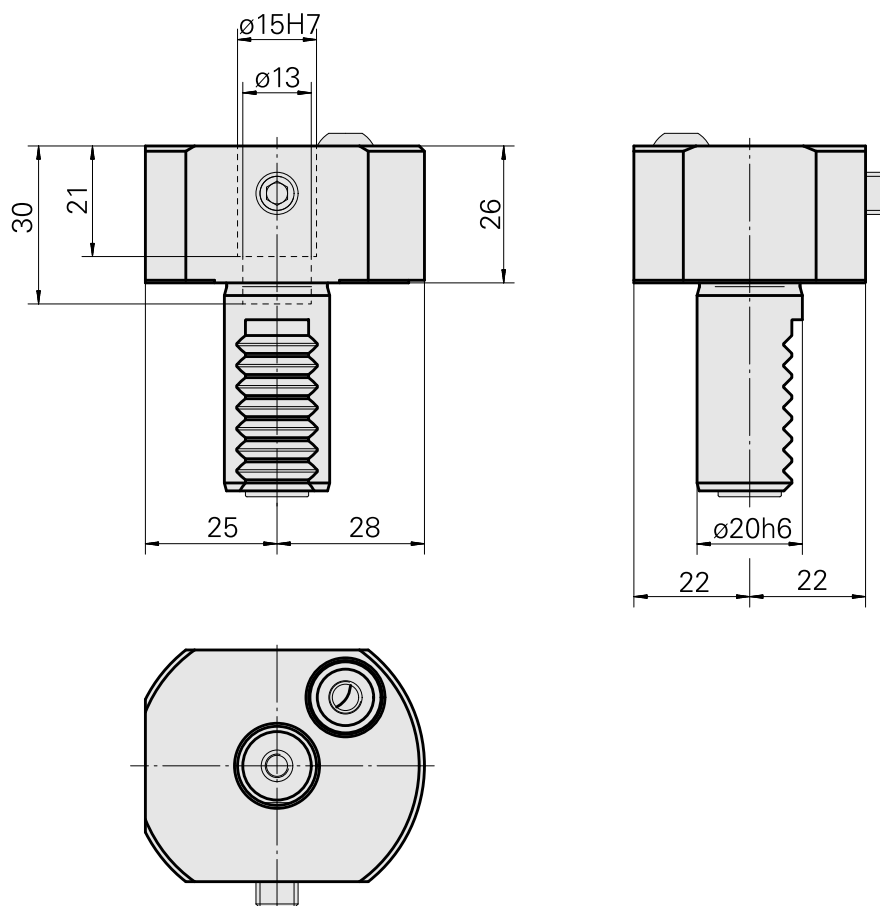
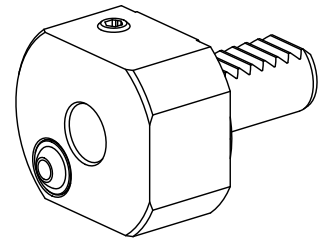


## Portapunte VDI 20 D15

### Caratteristiche tecniche

<b>Gambo VDI</b>	VDI 20
<b>Azionamento</b>	non azionato
<b>Fissaggio VDI</b>	nessuno
<b>Raffreddamento</b>	esterno
<b>Pressione</b>	20 bar
<b>Attacco</b>	D15
<b>ruotabile di 180°</b>	no
<b>X [mm]</b>	26
<b>Y [mm]</b>	–
<b>Z [mm]</b>	–
<b>Tipo di torretta portautensili</b>	Torretta a stella
<b>Prodotti INDEX TRAUB</b>	C42/65 • G160 • ABC • C100 • C200 • G200 • G200.2 • G220 • ABC.2



## Documenti

Non sono disponibili download per questo prodotto

## Accessori

Accessori opzionali

### Altri accessori

#### [Bussola di serraggio D15](#)

Id prodotto : 10189891

Id prodotto precedente : 993115.----

---

#### [Ugello Palla 14D/M6](#)

Id prodotto : 10358770

Id prodotto precedente : 474550.0121

---