

Bloc contacts 3RH2911-2HA12

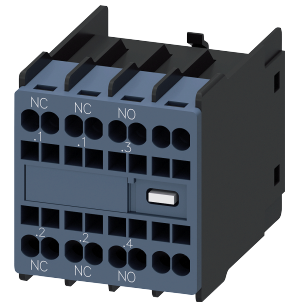
Données techniques

Sous-ensemble électrique

Contacteur bloc interr. aux.

Fonction de commutation

2 contact à ouverture • (1) contact
à fermeture



Actuellement, aucun aperçu sur 3 faces n'est disponible pour ce produit

Documents

Remarques concernant les produits

[DE \(pdf\)](#)