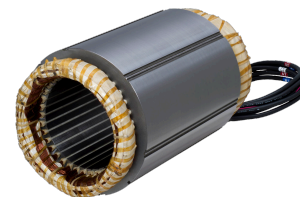


Motor

Características técnicas

Módulos elétricos	Motor acessórios
Intensidade da corrente	7.5 Ampere
Tensão	400 Volt
Tipo de tensão	AC~
Rotação (nominal) (rpm)	5000 1/minute
Potência nominal W	3000 Watt
Torque (momento parada) [Nm]	5.73 Newton/meter
Freio	Não – não frenado



De momento, não está disponível uma visão de 3 lados para esse produto

Documentos

Não há downloads disponíveis para este produto