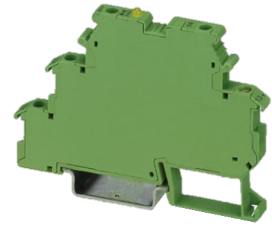


Optomodul DC/DC 3A

Caratteristiche tecniche

Gruppi elettrici	Relè
Lunghezza	80 Millimeter
Larghezza	6.2 Millimeter
Altezza	56 Millimeter
Intensità di corrente	3 Ampere
Tensione	24 Volt
Tipo di tensione	CC=
Funzione di attivazione	(1) contatto chiusura



Per questo prodotto non è disponibile attualmente una visualizzazione in 3 pagine

Documenti

Non sono disponibili download per questo prodotto