

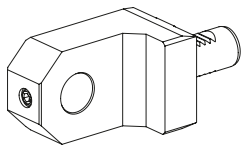
INDEX ABC.2

Werkzeughalter Erstausrüstung

INDEX ABC.2 - Erstausrüstung-Werkzeughalter

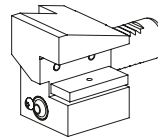
Wir empfehlen Ihnen folgende Grundausstattung an Werkzeughaltern und Zubehör.

Schaft VDI 25



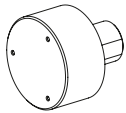
1x Werkstoffanschlag, mitlaufend

Artikel-Nr. 10505133
 Fixierung keine
 Aufnahme D25
 Kühlung –
 X / Y / Z 70 / – / 30 mm



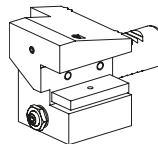
2x Drehhalter, Form C2/C3

Artikel-Nr. 10940870
 Fixierung keine
 Aufnahme Vierkant 20x20
 Kühlung außen, p_{max} 20 bar
 X / Y / Z 55 / – / 19 mm



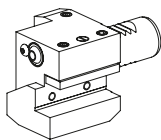
1x Werkstoffanschlag, mitlaufend

Artikel-Nr. 10900227
 Fixierung keine
 Aufnahme D58
 Kühlung –
 X / Y / Z – / – / 30 mm



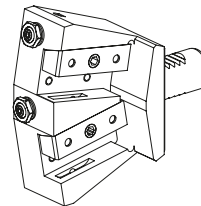
5x Drehhalter, Form C2/C3

Artikel-Nr. 12088125
 Fixierung W-Verzahnung
 Aufnahme Vierkant 20x20
 Kühlung außen u. innen, p_{max} 80 bar
 X / Y / Z 56 / – / 19 mm



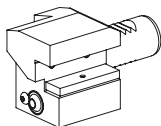
5x Drehhalter, Form C1/C4

Artikel-Nr. 10593252
 Fixierung keine
 Aufnahme Vierkant 16x16
 Kühlung außen, p_{max} 20 bar
 X / Y / Z 55 / – / 19 mm



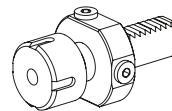
2x Drehhalter zweifach, Form C1/C4

Artikel-Nr. 12103962
 Fixierung W-Verzahnung
 Aufnahme Vierkant 16x16
 Kühlung außen u. innen, p_{max} 80 bar
 X / Y / Z 71,4 / $\pm 10^\circ$ / 10 mm



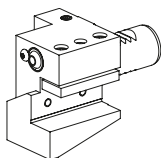
5x Drehhalter, Form C2/C3

Artikel-Nr. 11033174
 Fixierung keine
 Aufnahme Vierkant 16x16
 Kühlung außen, p_{max} 20 bar
 X / Y / Z 55 / – / 19 mm



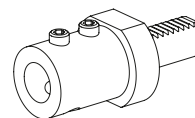
1x Bohrhalter, Form E4

Artikel-Nr. 10027773
 Fixierung keine
 Aufnahme ER 25
 Kühlung innen, p_{max} 40 bar
 X / Y / Z 57 / – / – mm



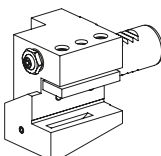
5x Drehhalter, Form C1/C4

Artikel-Nr. 10443801
 Fixierung keine
 Aufnahme Vierkant 20x20
 Kühlung außen, p_{max} 20 bar
 X / Y / Z 55 / – / 15 mm



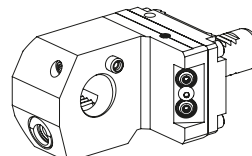
2x Bohrhalter, Form E1

Artikel-Nr. 10340141
 Fixierung keine
 Aufnahme DIN 1835 B/E D25
 Kühlung innen, p_{max} 80 bar
 X / Y / Z 71 / – / – mm



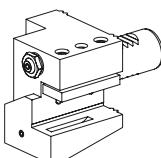
5x Drehhalter, Form C1/C4

Artikel-Nr. 12083794
 Fixierung keine
 Aufnahme Vierkant 20x20
 Kühlung außen u. innen, p_{max} 80 bar
 X / Y / Z 56 / – / 15 mm



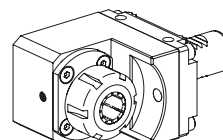
2x Ausgleichshalter

Artikel-Nr. 10845238
 Fixierung W-Verzahnung
 Aufnahme VDID25
 Kühlung außen u. innen, p_{max} 20 bar
 X / Y / Z 70 / – / 2 mm



5x Drehhalter, Form C1/C4

Artikel-Nr. 12088124
 Fixierung W-Verzahnung
 Aufnahme Vierkant 20x20
 Kühlung außen u. innen, p_{max} 80 bar
 X / Y / Z 56 / – / 15 mm



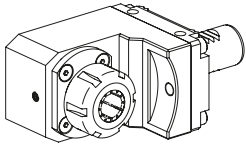
2x Bohrhalter

Artikel-Nr. 10873055
 Fixierung W-Verzahnung
 Aufnahme ER 25
 Kühlung außen u. innen, p_{max} 80 bar
 X / Y / Z 60 / – / 31 mm

INDEX ABC.2 - Erstausrüstung-Werkzeughalter

Wir empfehlen Ihnen folgende Grundausstattung an Werkzeughaltern und Zubehör.

Schaft VDI 25



2x Bohrhalter

Artikel-Nr. 12088127
 Fixierung W-Verzahnung
 Aufnahme ER 25
 Kühlung außen u. innen, p_{max} 80 bar
 X / Y / Z 70 / - / 31 mm

2x Reduzierhülse D32/08

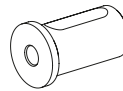
Artikel-Nr. 10245405

2x Reduzierhülse D32/10

Artikel-Nr. 10264567

2x Reduzierhülse D32/12

Artikel-Nr. 10865452



2x Reduzierhülse D32/16

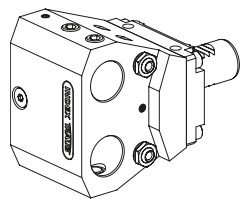
Artikel-Nr. 10246709

2x Reduzierhülse D32/20

Artikel-Nr. 10787586

2x Reduzierhülse D32/25

Artikel-Nr. 10626419



2x Bohrhalter zweifach

Artikel-Nr. 12103886
 Fixierung W-Verzahnung
 Aufnahme D25
 Kühlung außen u. innen, p_{max} 80 bar
 X / Y / Z 70 / $\pm 9^\circ$ / 29 mm

2x Reduzierhülse D25/08

Artikel-Nr. 10167127

2x Reduzierhülse D25/10

Artikel-Nr. 10072594

2x Reduzierhülse D25/12

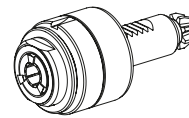
Artikel-Nr. 10271741

2x Reduzierhülse D25/16

Artikel-Nr. 10572769

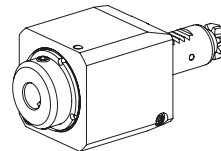
2x Reduzierhülse D25/20

Artikel-Nr. 10436996



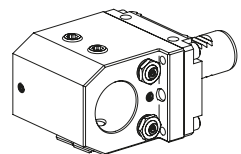
2x Bohreinheit

Artikel-Nr. 11029935
 Fixierung keine
 Aufnahme ER 20
 Kühlung außen, p_{max} 40 bar
 Übersetzung 1:1 (1)
 X / Y / Z 54 / - / 0 mm



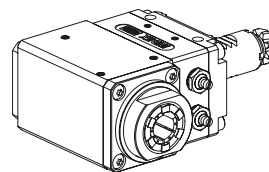
1x Fräseinheit

Artikel-Nr. 10151509
 Fixierung keine
 Aufnahme D16
 Kühlung außen, p_{max} 40 bar
 Übersetzung 1:1 (1)
 X / Y / Z 84 / - / 0 mm



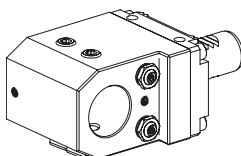
2x Bohrhalter

Artikel-Nr. 10185704
 Fixierung W-Verzahnung
 Aufnahme DIN 1835 B/E D32
 Kühlung außen u. innen, p_{max} 80 bar
 X / Y / Z 60 / - / 30 mm



2x Bohreinheit

Artikel-Nr. 10174204
 Fixierung W-Verzahnung
 Aufnahme ER 25
 Kühlung außen, opt. innen, p_{max} 80 bar
 Übersetzung 1:1 (1)
 X / Y / Z 70 / - / 64 mm



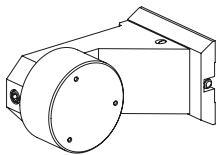
2x Bohrhalter

Artikel-Nr. 10712278
 Fixierung W-Verzahnung
 Aufnahme DIN 1835 B/E D32
 Kühlung außen u. innen, p_{max} 80 bar
 X / Y / Z 70 / - / 30 mm

INDEX ABC.2 - Erstausrüstung-Werkzeughalter

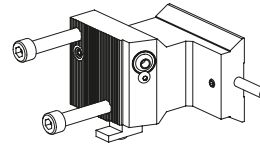
Wir empfehlen Ihnen folgende Grundausstattung an Werkzeughaltern und Zubehör.

Prisma-Aufnahme



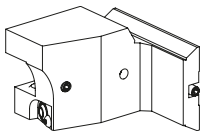
1x Werkstoffanschlag, einstellbar

Artikel-Nr. 10677834
 Fixierung keine
 Aufnahme –
 Kühlung –
 X / Y / Z 85 / – / -17 mm



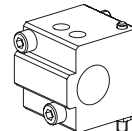
3x Basishalter, vertikal einstellbar

Artikel-Nr. 10463891
 Fixierung keine
 Aufnahme –
 Kühlung außen u. innen, p_{max} 20 bar
 X / Y / Z 62 / – / -30 mm



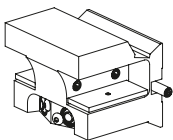
3x Drehhalter

Artikel-Nr. 10665762
 Fixierung keine
 Aufnahme Vierkant 20x20
 Kühlung außen, p_{max} 20 bar
 X / Y / Z 85 / – / 0 mm



3x Bohrhaltestück

Artikel-Nr. 10065358
 Fixierung keine
 Aufnahme D25
 Kühlung außen, p_{max} 20 bar
 X / Y / Z 33,55 / – / 50 mm



3x Drehhalter

Artikel-Nr. 10631691
 Fixierung keine
 Aufnahme Vierkant 20x20
 Kühlung außen, p_{max} 20 bar
 X / Y / Z 65 / – / 0 mm



2x Reduzierhülse D25/06

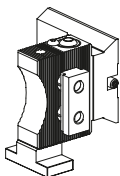
Artikel-Nr. 10132507

2x Reduzierhülse D25/10

Artikel-Nr. 10072594

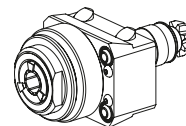
2x Reduzierhülse D25/16

Artikel-Nr. 10572769



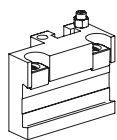
1x Basishalter, einstellbar

Artikel-Nr. 10160728
 Fixierung keine
 Aufnahme –
 Kühlung außen, p_{max} 40 bar
 X / Y / Z 52 / – / 10 mm



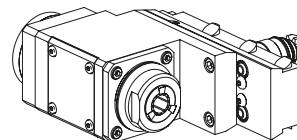
2x Bohreinheit

Artikel-Nr. 10817882
 Fixierung keine
 Aufnahme ER 20
 Kühlung außen, p_{max} 40 bar
 Übersetzung 1:1 (1)
 X / Y / Z 64 / – / -16,5 mm



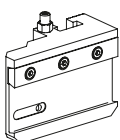
1x Stechhaltestück, vertikal einstellbar

Artikel-Nr. 10410270
 Fixierung keine
 Aufnahme Trapez 26x5
 Kühlung –
 X / Y / Z 47,5 / – / 32 mm



2x Bohreinheit

Artikel-Nr. 10130569
 Fixierung keine
 Aufnahme ER 20
 Kühlung außen, p_{max} 20 bar
 Übersetzung 1:1,13 (0,8857)
 X / Y / Z 85 / – / 36,5 mm



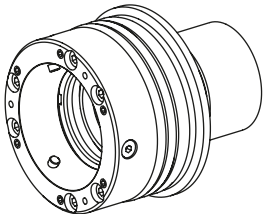
1x Stechhaltestück, vertikal einstellbar

Artikel-Nr. 10500323
 Fixierung keine
 Aufnahme Trapez 32x5
 Kühlung außen u. innen, p_{max} 20 bar
 X / Y / Z 60 / – / 32 mm

Bitte beachten Sie, dass maschinenspezifische und werkstoffabhängige Bauteile wie Spannmittel, Spindelreduzierungen und Zubehör für das Stangenlademagazin zusätzlich benötigt werden.

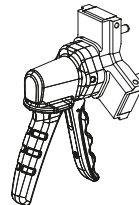
INDEX ABC.2 - Erstausstattung-Maschinenzubehör

Zum optimalen Betrieb Ihrer Maschine bietet INDEX passgenaue Spindelreduzierungen und Spannmittel an.



Hauptspindel D65
Hainbuch
Spanntop nova Futter, Modular

Artikel-Nr. 10737224



Wechselvorrichtung manuell

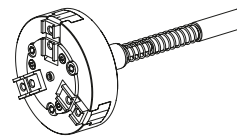
Artikel-Nr. 10614886



Synchronspindel
mit Zangenaufnahme

Segmentzange D04 - D42

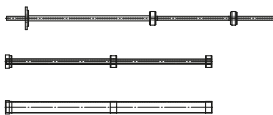
Artikel-Nr. bitte im Bereich
 Spannmittel entnehmen
 unter ixshop.ixworld.com



Synchronspindel
mit Futteraufnahme

Röhm Dreibackenfutter KFN 95/3
Innen-/Außenspannung, Ausstoßer

Artikel-Nr. 11054143



Hauptspindel D65
für INDEX LMI

Materialdurchmesser D05 - D48
 Artikel-Nr. bitte im Bereich
 Spindelreduzierungen entnehmen
 unter ixshop.ixworld.com



Hauptspindel D65
für INDEX MBL/MBF

Materialdurchmesser D05 - D66
 Spannhub unabhängig
 Artikel-Nr. bitte im Bereich
 Spindelreduzierungen entnehmen
 unter ixshop.ixworld.com

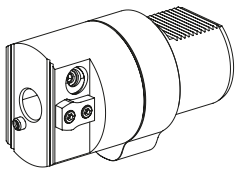
Gerne erstellen wir Ihnen auch ein individuelles Angebot. Rufen Sie uns einfach an unter +49 711 3191-9854 oder nehmen per E-Mail an werkzeughalter@index-werke.de Kontakt mit uns auf.

Angepasst auf Ihre Fertigung erweitern wir gerne die aufgelistete Grundausstattung.

Bitte beachten Sie, dass maschinenspezifische und werkstoffabhängige Bauteile wie Spannmittel, Spindelreduzierungen und Zubehör für das Stangenlademagazin zusätzlich benötigt werden.

INDEX ABC.2 - Erstausrüstung-Maschinenzubehör

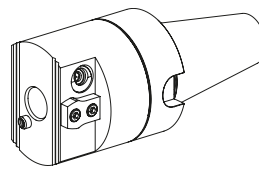
Außerdem erhalten Sie bei INDEX auch Voreinstelladapter, Montagehilfe zur beschädigungsfreien Montage und Vermessung Ihrer Werkzeughalter sowie weitere Zubehörartikel.



Voreinstelladapter VDI80

Werkzeugaufnahme VDI25

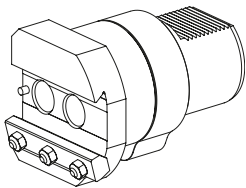
Artikel-Nr. 10985260



Voreinstelladapter Steilkegel 50

Werkzeugaufnahme VDI25

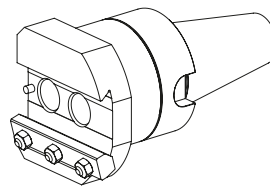
Artikel-Nr. 10622335



Voreinstelladapter VDI80

Werkzeugaufnahme Prisma

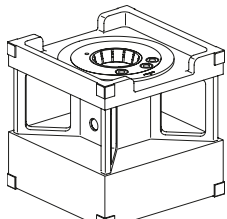
Artikel-Nr. 10165250



Voreinstelladapter Steilkegel 50

Werkzeugaufnahme Prisma

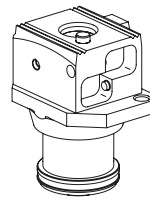
Artikel-Nr. 10408691



Voreinstellklotz

Grundkörper

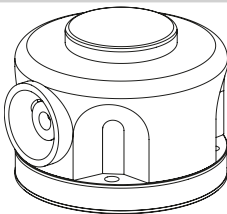
Artikel-Nr. 10444808



Voreinstellklotz

Adapter Werkzeugaufnahme VDI25

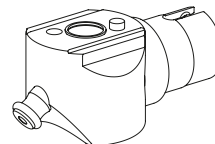
Artikel-Nr. 10491250



Montagehilfe TOOLFIX

Grundkörper

Artikel-Nr. 10917422



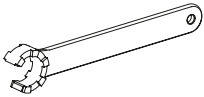
Montagehilfe TOOLFIX

Adapter Werkzeugaufnahme VDI25

Artikel-Nr. 10192955

INDEX ABC.2 - Erstausstattung-Maschinenzubehör

Außerdem erhalten Sie bei INDEX auch Voreinstelladapter, Montagehilfe zur beschädigungsfreien Montage und Vermessung Ihrer Werkzeughalter sowie weitere Zubehörartikel.



Spanschlüssel

Typ E20AX

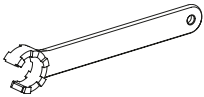
Artikel-Nr. 10085639



Kühlmittelzuführung

Innenkühlung 80 bar

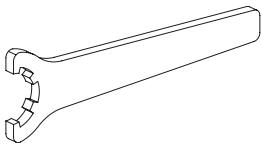
Artikel-Nr. 10687215



Spanschlüssel

Typ E25AX

Artikel-Nr. 10179444



Spanschlüssel

Typ ER25

Artikel-Nr. 10802433

INDEX

INDEX-Werke GmbH & Co. KG Hahn & Tessky

Plochinger Straße 92
D-73730 Esslingen

Fon +49 711 3191-0
Fax +49 711 3191-587

info@index-werke.de
www.index-werke.de