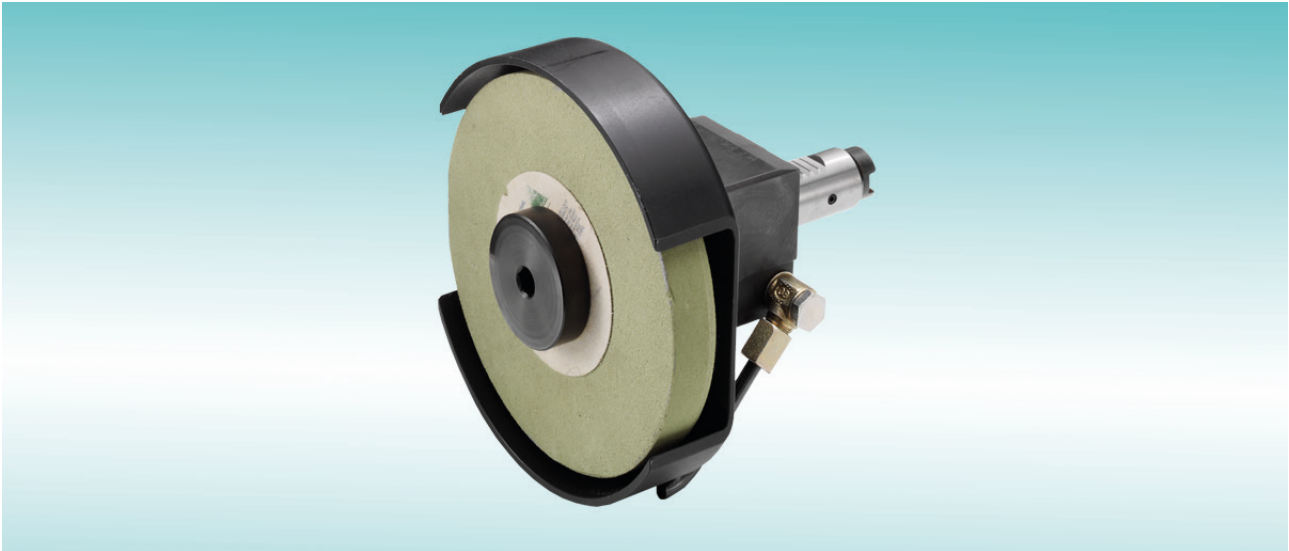


Unités de rectification

Unités de rectification



Nos unités de rectification viennent compléter votre tour, le transformant en centre d'usinage et vous font économiser dans bien des cas la mise en œuvre d'une rectifieuse.

Elles assurent la rectification plane et cylindrique d'aciers trempés ou non. Des pinces de mesure viennent améliorer la fiabilité du process des plus grandes séries.

Exemples d'application:

- Usinage cylindrique et non cylindrique d'arbres/axes
- Rectification de polygones
- Affûtage de faces
- Finition de paliers (voir également notre vidéo)
- Usinage des faces avant de pièces ondulées

Pour plus de détails ou d'informations n'hésitez pas à nous contacter au +49 711 3191-9854 ou à consulter notre site: ixshop.ixworld.com

INDEX

INDEX-Werke GmbH & Co. KG Hahn & Tessky

Plochinger Straße 92
D-73730 Esslingen

Fon +49 711 3191-0
Fax +49 711 3191-587

info@index-werke.de
www.index-werke.de