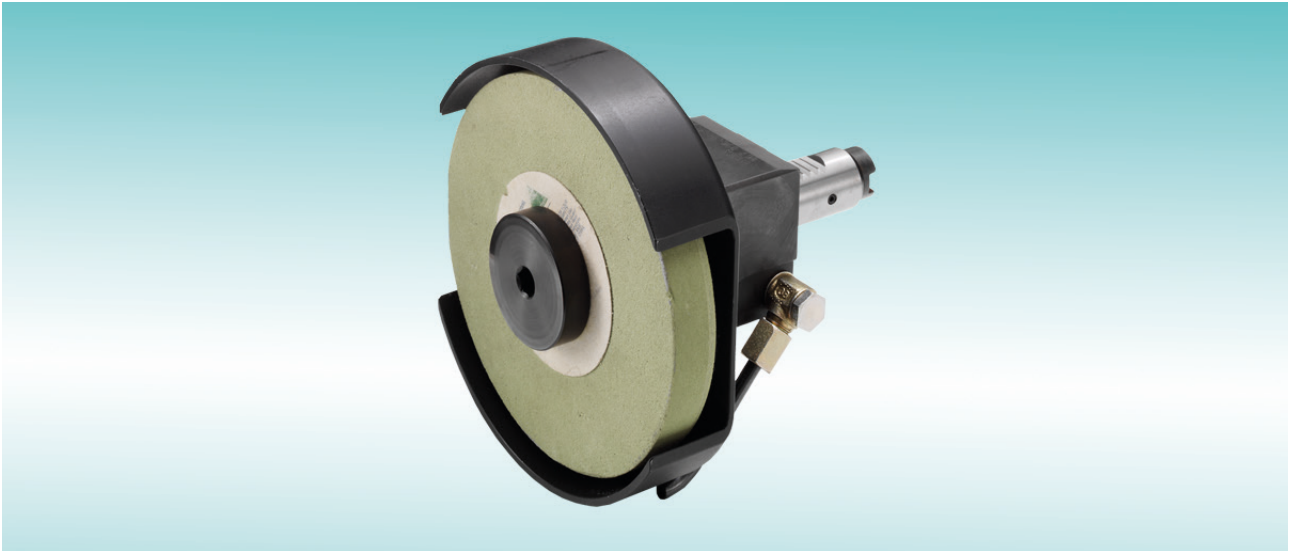


Schleifeinheiten

Schleifeinheiten



Unsere Schleifeinheiten ergänzen Ihre Drehmaschine zum Bearbeitungszentrum und ersparen in vielen Fällen den Einsatz einer Schleifmaschine.

Die Schleifeinheit kann für die Flach- und Rundbearbeitung sowie für das Schleifen von gehärteten und ungehärteten Stählen eingesetzt werden. Bei großen Losgrößen wird durch die Verwendung von Messzangen die Prozesssicherheit verbessert.

Anwendungsbeispiele:

- Rund und Unrundbearbeitung von Wellenteilen
- Schleifen von Polygonen
- Anschleifen von Flächen
- Fertigbearbeitung von Stegen (s. auch Video)
- Bearbeitung der Stirnflächen wellenförmiger Teile

Bei weiteren Fragen rufen Sie uns einfach an unter +49 711 3191-9854.
Ausführliche Informationen finden Sie auch im Internet unter ixshop.ixworld.com

INDEX

INDEX-Werke GmbH & Co. KG Hahn & Tessky

Plochinger Straße 92
D-73730 Esslingen

Fon +49 711 3191-0
Fax +49 711 3191-587

info@index-werke.de
www.index-werke.de