



Adapter für Werkzeugvoreinstellgeräte

Werkzeuge hauptzeitparallel und präzise einstellen



Einen schnellen und präzisen Werkzeugwechsel erreichen Sie durch die exakte Voreinstellung Ihrer Werkzeuge außerhalb der Maschine, kombiniert mit einem hochgenauen Fixierungssystem.

Egal ob W-Verzahnung, V-Leiste, TRAUB-Leiste, MS-Steckschlitten oder das stabile Kompaktschaft 45-Werkzeugsystem – mit passgenauen Voreinstelladaptern von INDEX vermessen Sie Ihre Werkzeuge hochpräzise außerhalb der Maschine.

Durch die hauptzeitparallele Voreinstellung der Werkzeuge reduzieren Sie die mit dem Rüstvorgang verbundene Stillstandszeit Ihrer Maschine. Zeitintensives Ausrichten und Einfahren der Werkzeuge in der Maschine entfällt.

Unsere Voreinstelladapter sind mit Steilkegel 50- oder VDI 80-Schnittstelle passend für Ihr Werkzeug-Voreinstellgerät ab Lager erhältlich.

Die patentierten Fixierungssysteme sichern nach dem Voreinstellen eine verlässliche und hochgenaue Übertragung des Voreinstellmaßes in die Maschine. Damit produzieren Sie direkt nach dem Rüstvorgang maßhaltige Werkstücke.

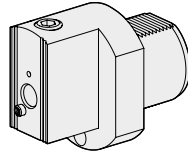
Ausführliche Informationen finden Sie auch im Internet unter ixshop.ixworld.com

Bei weiteren Fragen rufen Sie uns einfach an unter +49 711 3191-9854
oder nehmen per E-Mail Kontakt mit uns auf unter werkzeughalter@index-werke.de

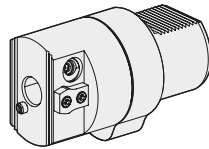
Unsere Adapter-Auswahl, Schaft ähnlich VDI 80

**Schnittstelle
Artikelnummer**

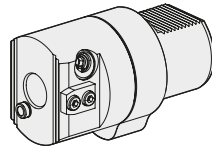
VDI 20
10110821



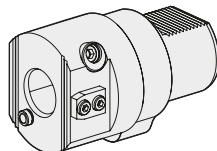
VDI 25
10985260



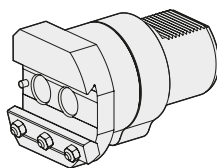
VDI 30
10864045



VDI 40
10531917

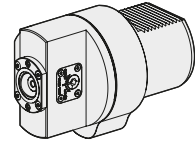


Prisma ABC
10165250

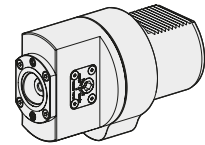


**Schnittstelle
Artikelnummer**

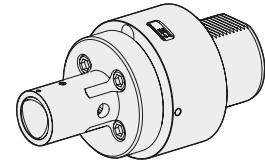
CAPTO C3
10199408



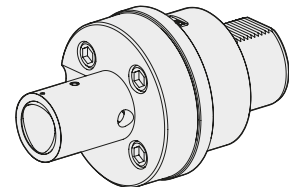
CAPTO C4
10740975



CAPTO C5
12107988



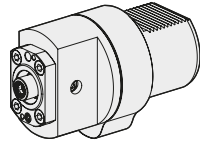
CAPTO C6
12102653



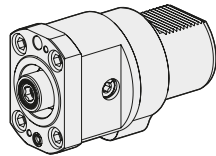
Unsere Adapter-Auswahl, Schaft ähnlich VDI 80

Schnittstelle
Artikelnummer

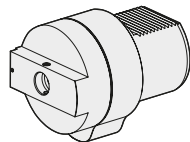
HSK 40
10604623



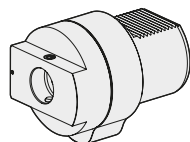
HSK 63
10094249



WFB 20-12
10948224

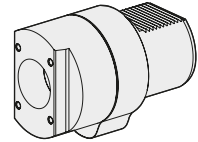


WFB 32-20
10132676

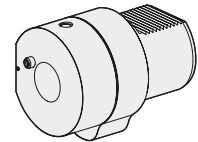


Schnittstelle
Artikelnummer

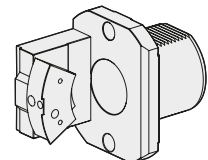
Kompaktschaft 45
10804918



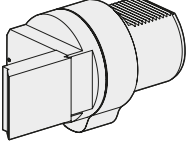
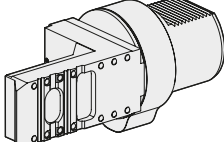
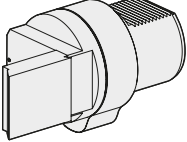
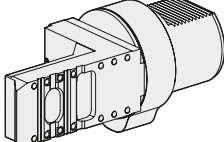
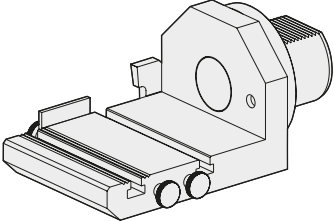
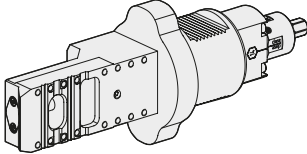
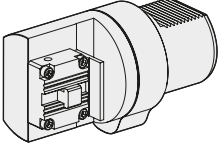
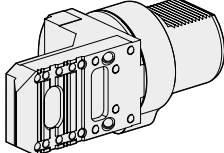
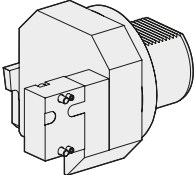
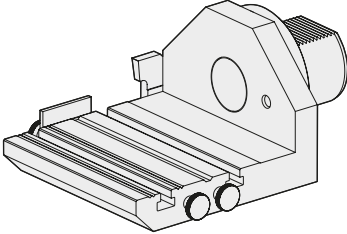
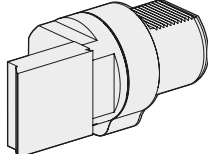
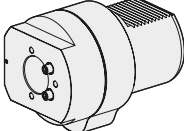
Schaft ø36mm
10460917



TNL12
Rundprisma-Aufnahme
12119894



Unsere Adapter-Auswahl, Schaft ähnlich VDI 80

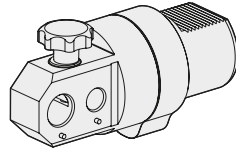
Schnittstelle Artikelnummer		Schnittstelle Artikelnummer	
MS16/MS22 Querschlitzen 10404564		MS24 Querschlitzen 12088520	
MS16 Stechschlitzen 10023878		MS24 Querschlitzen Schnellspannsystem 12103458	
MS16 Stechschlitzen 6.0 10203762		MS32C3 Querschlitzen 12045007	
MS16 Hinterbohr- und Stechhaltestück 10017294		MS32C3 Stechschlitzen 12046182	
		MS32/MS40 Querschlitzen 10080767	
		MS40P Direktaufnahme 10272436	

Unsere Adapter-Auswahl, Schaft ähnlich VDI 80

Schnittstelle
Artikelnummer

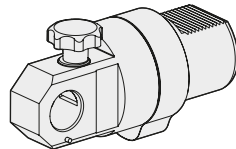
Pinole $\varnothing 20\text{mm}$
Pinole $\varnothing 28,5\text{mm}$

10890083



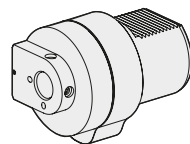
Pinole $\varnothing 36\text{mm}$

10617097

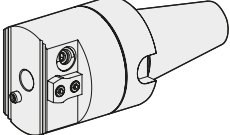
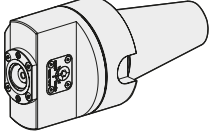
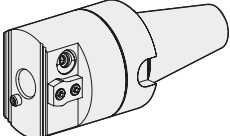
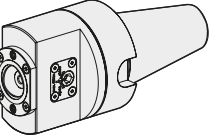
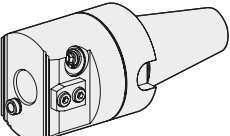
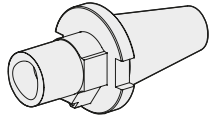
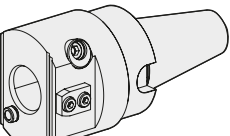
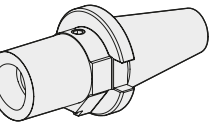
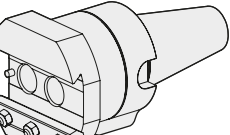


Bohrhaltestück
 $\varnothing 24\text{mm}$

12101262



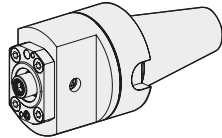
Unsere Adapter-Auswahl, Schaft Steilkegel 50

Schnittstelle Artikelnummer		Schnittstelle Artikelnummer	
VDI 20 10697206		CAPTO C3 10804854	
VDI 25 10622335		CAPTO C4 10577772	
VDI 30 10740620		CAPTO C5 12107987	
VDI 40 10921942		CAPTO C6 12095573	
Prisma ABC 10408691			

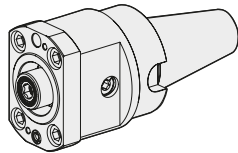
Unsere Adapter-Auswahl, Schaft Steilkegel 50

**Schnittstelle
Artikelnummer**

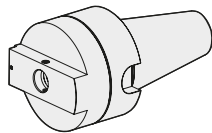
HSK 40
10585657



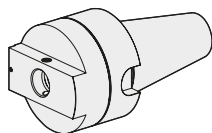
HSK 63
10614276



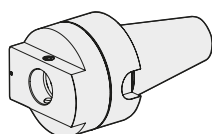
WFB 20-12
10492699



WFB 24-16
12014903

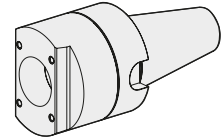


WFB 32-20
10210178

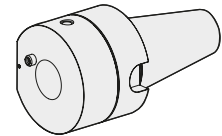


**Schnittstelle
Artikelnummer**

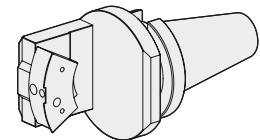
Kompaktschaft 45
10213668



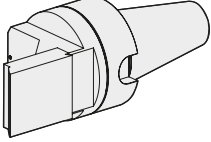
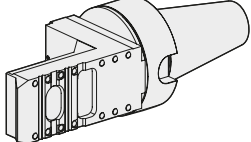
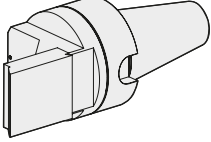
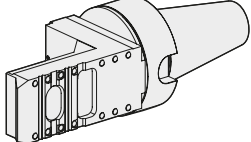
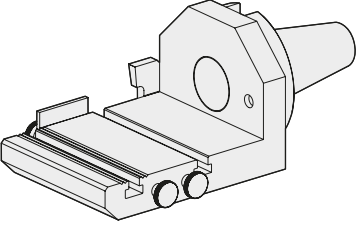
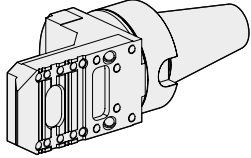
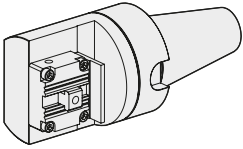
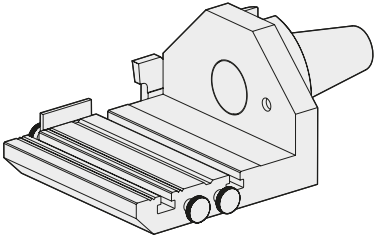
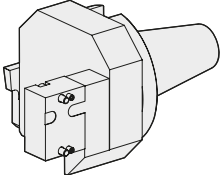
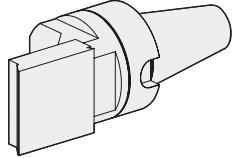
Schaft ø36mm
10101818



TNL12
Rundprisma-Aufnahme
12060715



Unsere Adapter-Auswahl, Schaft Steilkegel 50

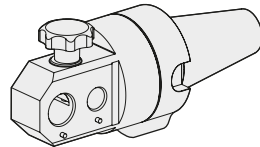
Schnittstelle Artikelnummer		Schnittstelle Artikelnummer	
MS16/MS22 Querschlitzen 10848553		MS24 Querschlitzen 12088519	
MS16 Stechschlitzen 10903447		MS32C3 Querschlitzen 12045006	
MS16 Stechschlitzen 6.0 12078093		MS32C3 Stechschlitzen 12046183	
MS16 Hinterbohr- und Stechhaltestück 10248147		MS32/MS40 Querschlitzen 10731417	

Unsere Adapter-Auswahl, Schaft Steilkegel 50

Schnittstelle
Artikelnummer

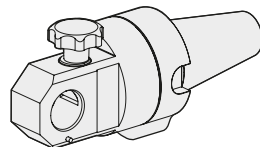
Pinole $\varnothing 20\text{mm}$
Pinole $\varnothing 28,5\text{mm}$

11067101



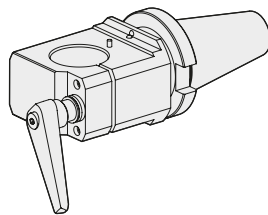
Pinole $\varnothing 36\text{mm}$

10834401



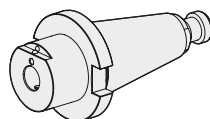
Pinole $\varnothing 51\text{mm}$

12110626



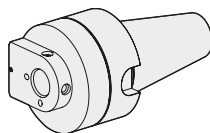
Bohrhaltestück
 $\varnothing 22\text{mm}$

10563167



Bohrhaltestück
 $\varnothing 24\text{mm}$

12036679



INDEX

INDEX-Werke GmbH & Co. KG Hahn & Tessky

Plochinger Straße 92
D-73730 Esslingen

Fon +49 711 3191-0
Fax +49 711 3191-587

info@index-werke.de
www.index-werke.de