

Datenblatt für SIMOTICS S-1FK7

Data sheet for SIMOTICS S-1FK7

MLFB-Bestelldaten
MLFB-Ordering data

1FK7015-5AK71-1JG3

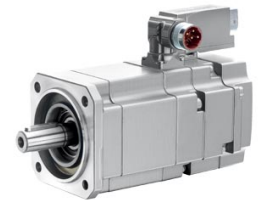


Abbildung ähnlich / Figure similar

Kunden-Auftrags-Nr. / Client order no.:

Siemens-Auftrags-Nr. / Order no.:

Angebots-Nr. / Offer no.:

Bemerkung / Remarks:

Item-Nr. / Item no.:

Komm.-Nr. / Consignment no.:

Projekt / Project:

Projektierungsdaten / Engineering data

Bemessungsdrehzahl (100 K)
Rated speed (100 K) 6000 1/min

Polzahl
Number of poles 8

Bemessungsdrehmoment (100 K)
Rated torque (100 K) 0,2 Nm

Bemessungsstrom
Rated current 0,8 A

Stillstandsrehmoment (60 K)
Static torque (60 K) 0,29 Nm

Stillstandsrehmoment (100 K)
Static torque (100 K) 0,3 Nm

Stillstandsstrom (60 K)
Stall current (60 K) 1,20 A

Stillstandsstrom (100 K)
Stall current (100 K) 1,50 A

Trägheitsmoment
Moment of inertia 0,083 kgcm²

Wirkungsgrad
Efficiency 68,0 %

Physikalische Konstanten / Physical constants

Drehmomentkonstante
Torque constant 0,24 Nm/A

Spannungskonstante bei 20° C
Voltage constant at 20° C 16,0 V/1000*min⁻¹

Wicklungswiderstand bei 20° C
Winding resistance at 20° C 4,30 Ω

Drehfeldinduktivität
Rotating field inductance 8,4 mH

Elektrische Zeitkonstante
Electrical time constant 2,00 ms

Mechanische Zeitkonstante
Mechanical time constant 1,90 ms

Thermische Zeitkonstante
Thermal time constant 16 min

Wellentorsionssteifigkeit
Shaft torsional stiffness 1300 Nm/rad

Nettogewicht des Motors
Net weight of the motor 1,1 kg

Mechanische Daten / Mechanical data

Motorart
Motor type Permanentmagneterregter
Synchronmotor
Permanent-magnet synchronous motor

Motortyp
Motor type Compact

Achshöhe
Shaft height 20

Kühlung
Cooling Selbstkühlung
Natural cooling

Rundlauf toleranz
Radial runout tolerance 0,000 mm

Koaxialitätstoleranz
Concentricity tolerance 0,00 mm

Planlauf toleranz
Axial runout tolerance 0,00 mm

Schwinggrößenstufe
Vibration severity grade Stufe A
Grade A

Steckergröße
Connector size 0,5

Schutzart
Degree of protection IP54
IP54

Bauform gemäß Code I
Design acc. to Code I IM B5 (IM V1,IM V3)

Temperaturüberwachung
Temperature monitoring Temperatursensor KTY84 in der
Statorwicklung
KTY84 temperature sensor in the stator

Elektrischer Anschluss
Electrical connectors Stecker für Signale und Leistung,
drehbar
Connectors for signals and power rotatable

Farbe des Gehäuses
Color of the housing Standard (Anthrazit RAL 7016)
Standard (Anthracite RAL 7016)

Haltebremse
Holding brake ohne Haltebremse
without holding brake

Wellenende
Shaft extension Glatte Welle
Plain shaft

Gebersystem
Encoder system Encoder AM16S/R:
Absolutwertgeber 16 S/R, 4096
Umdrehungen Multiturn, mit
EnDat-Schnittstelle
Encoder AM16S/R: absolute encoder 16 S/R,
4096 revolutions multi-turn, with EnDat
interface

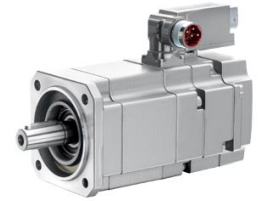


Abbildung ähnlich / Figure similar

MLFB-Bestelldaten
MLFB-Ordering data

1FK7015-5AK71-1JG3

Optimaler Betriebspunkt / Optimum operating point		Empfohlenes Motor Module / Recommended Motor Module	
Optimale Drehzahl <i>Optimum speed</i>	5000 1/min	Bemessungsstrom Umrichter <i>Rated inverter current</i>	3 A
Optimale Leistung <i>Optimum power</i>	0,1 kW	Maximalstrom Umrichter <i>Maximum inverter current</i>	6 A
Grenzdaten / Limiting data		Max. Drehmoment <i>Maximum torque</i>	1,00 Nm
Maximal zul. Drehzahl (mech.) <i>Max. permissible speed (mech.)</i>	8000 1/min		
Maximal zul. Drehzahl (Umrichter) <i>Max. permissible speed (inverter)</i>	8000 1/min		
Max. Drehmoment <i>Maximum torque</i>	1,0 Nm		
Maximalstrom <i>Maximum current</i>	4,2 A		