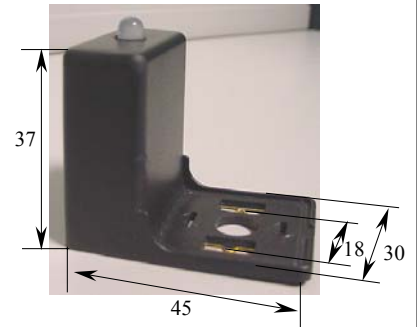


Gerätebeschreibung / Directions for use:

Der Ventiladapter mit RC-Beschaltung und LED ist ein Überspannungsbegrenzer, und wird zum Bedämpfen von Abschaltspannungsspitzen bei Ventilsulen verwendet. Die Beschaltung wird parallel zur Spule angeschlossen. Die Montage erfolgt als Adapter, zwischen Anschlußstecker des Magnetventils und Anschlußleitung mit Dose.

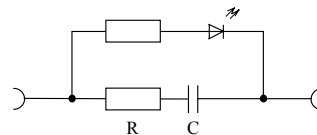
Detaillierte Angaben können aus den technischen Daten entnommen werden.

The valve adapter with RC-circuit and LED is a surge limiter and is used for damping the cut-off voltage peaks at coils. The circuit is connected in parallel to the coil.. The assembly takes place as adapter, between wall plugs of the single solenoid valve and connecting cable with box . For detailed information please refer to the technical data.



Technische Daten / Technical Data:

- Nennspannung (U_n) / Rated voltage : 230 V AC/DC
- Spannungsbereich (U) / Voltage range : 110 ... 250 V AC/DC
- Frequenz (f_n) / Frequency : ... 60Hz
- Anzeige / Display : LED weiß diffus (milchig), gelb leuchtend / LED white diffuse (lactic), luminous yellow
- Stromaufnahme für LED / Current consumption for LED : ca. 7 mA
- Abschaltspitzenspannung / Overvoltage : ca. 1,3 – 1,5 U_n
- Abfallverzögerungszeit / Switch off delay : ca 20 ms
- der induktiven Last / of the inductive load
- max. Halteleistung der induktiven Last / max. Hold on power of the inductive load : max 10 VA/W
- max. Schalthäufigkeit / max. Switching frequency : 0,1 Hz
- Beschaltungsart / Type of wiring : RC-Beschaltung / RC-circuit
R : 220 Ω / 0,5W
C : 0,22 μ F / 250 VAC
- Schaltbild / diagram :



Sonstiges / Other information:

- Gehäuse / Housing : Kunststoff schwer entflammbar nach (UL94-V0), Temperaturbeständigkeit bis 130 °C
Flame retardent plastic (UL94-V0), heat-resistant until 130 °C
- Anschluß / Connection : Aufsteckbar auf Ventile / plug-on to valves
- Kontaktabstand / Contact gap : 18 mm nach ISO 4400 - DIN 43650
18 mm according to ISO 4400 - DIN 43650
- Kontaktmaterial / Contact material : Bronze versilbert / bronze silvers
- Schutzart / Protection category : IP 65 im montierten Zustand mit Schraube befestigt
IP 65 in the installed status with screw fastens
- Abmessungen (B x L x T) / Dimension (W x L x D) : 30 x 45 x 37 mm
- Masse / Weight : ca. 25 g

				Idx	Datum	Gepr.	Datenblatt / Data sheet Valve damping circuit VBS- LEDY +RC022/230 V Ventilbeschaltung VBS LEDY+RC022/230 V
				a	22.06.94	P.Anna	
				b	10.03.03	P.Anna	
							Art. No. / Part. No.: 31 24063
b	Zweispr.+überarb.	05.03.03	P.A.				
Zust.	Änderung	Datum	Nam.				1 Bl.
a	Erstausgabe	10.03.03	P. A.	Dateiname	3124063_db_2_b		