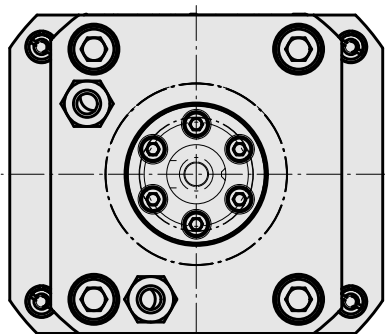
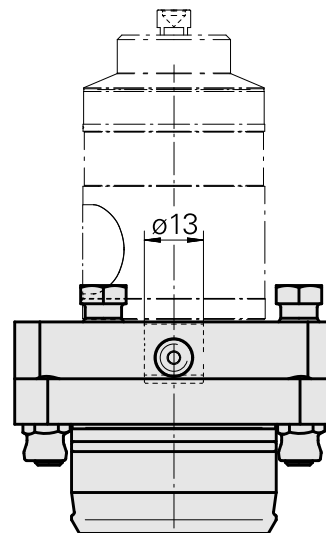
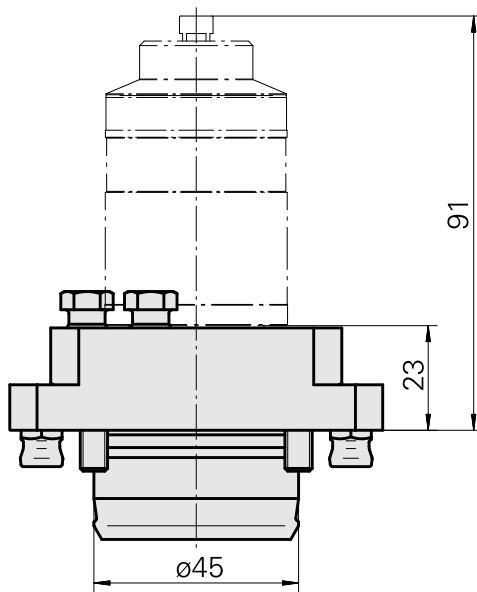
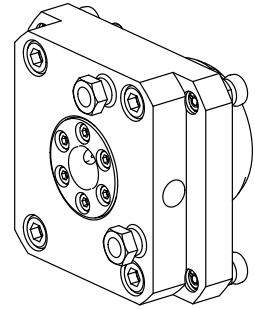


Supporto p. tastatore misura KPS 45 Blum

Caratteristiche tecniche

| | |
|-----------------------------|---|
| Gambo KPS | KPS 45 |
| Azionamento | non azionato |
| Raffreddamento | esterno |
| Attacco | Blum |
| Pressione | 80 bar |
| ruotabile di 180° | sì |
| X [mm] | 30 |
| Y [mm] | – |
| Z [mm] | – |
| Prodotti INDEX TRAUB | TNL20 • TNL32 • TNL32-11 • TNL32-11 compact • TNL32 compact |



Documenti

Non sono disponibili download per questo prodotto

Accessori

Necessario per l'esercizio

Not defined

Id prodotto : 12133362

Id prodotto precedente :

Not defined

Id prodotto : 12133363

Id prodotto precedente :

Accessori opzionali

Tool holder accessories

Prolungamento mandrino, L = 100 mm

Id prodotto : 10309869

Id prodotto precedente : W9990658

| | |
|--|---------------|
| Categoria acces. portautensile Tubo del lubrorefrigerante | Attacco D6 |
|--|---------------|

Altri accessori

Not defined

Id prodotto : 12006155

Id prodotto precedente :

Not defined

Id prodotto : 12006154

Id prodotto precedente :

Paratrucioli

Id prodotto : 12007557

Id prodotto precedente :

Anello a cono DIN 3862-6-St

Id prodotto : 10528470

Id prodotto precedente : 471060.0601

Bussola M10x1 Stahl verzinkt A3C

Id prodotto : 10707394

Id prodotto precedente : 471112.06
