

## Drilling tool and stop holder

### 技术特点

MS系列溜板系统

MS32/MS40

驱动装置

非动力式

固定装置MS

燕尾槽

夹具

液压膨胀刀柄 D51

X [mm]

80

Y [mm]

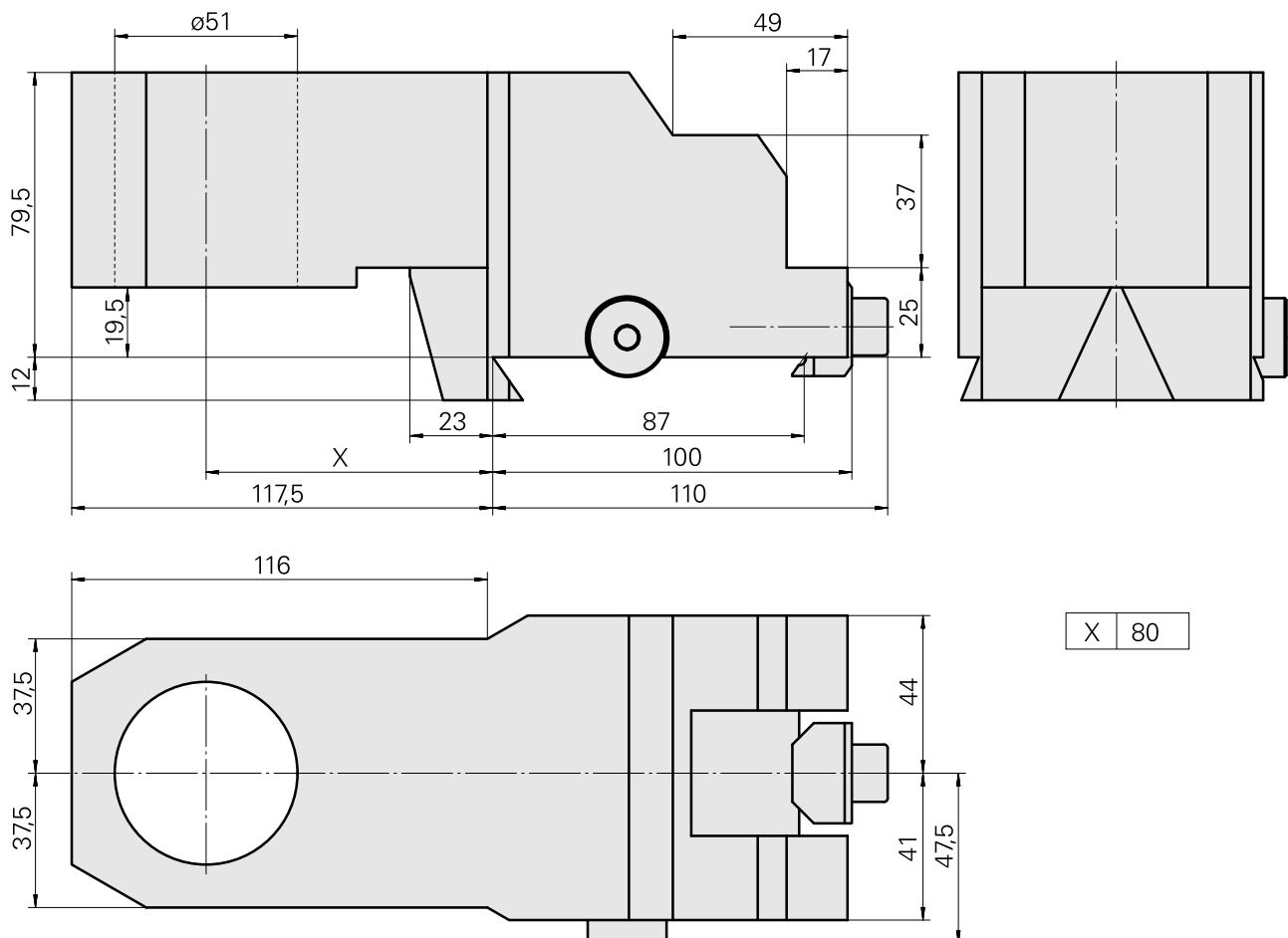
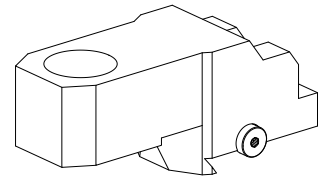
-

Z [mm]

79,5

INDEX TRAUB 产品

MS32C • MS32-6.2 • MS40-6 •  
MS40-8 • MS32-6.3



---

## 文件

产品提示

[DE \(pdf\)](#)

[EN \(pdf\)](#)

[FR \(pdf\)](#)

## 附件

### 可选附件

#### Tool holder accessories

#### [用于液压膨胀刀柄的转接管 D51/ D36](#)

产品ID : 10455757

以前的产品ID : W95281.1550

刀座附件类别	夹具	刀具夹具
用于液压膨胀刀柄的转接管	D51	D36

### 其他附件

#### [Not defined Standard MS52](#)

产品ID : 10397970

以前的产品ID : WM3700.3110F

---