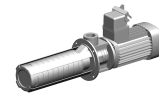


## Pompa

### Caratteristiche tecniche

|                           |                     |
|---------------------------|---------------------|
| <b>Gruppi elettrici</b>   | Pompa               |
| <b>Lunghezza</b>          | 693 Millimeter      |
| <b>Tensione</b>           | 230 Volt • 400 Volt |
| <b>Frequenza</b>          | 50 Hertz (1/second) |
| <b>Tipo di tensione</b>   | CA~                 |
| <b>Potenza nominale W</b> | 1100 Watt           |
| <b>Pressione [bar]</b>    | 25 bar              |



Per questo prodotto non è disponibile attualmente una visualizzazione in 3 pagine

## **Documenti**

Non sono disponibili download per questo prodotto