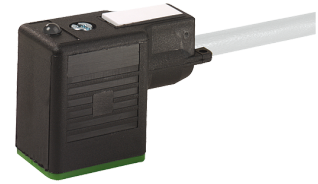


Ltg Ventil 11mm

Technische Daten

Elektrische Baugruppen	Elektr Baugruppe Leitungen
Länge	10000 Millimeter
Querschnitt [mm²]	0.75 Quadratmillimeter
Ader- / Polanzahl [ST]	3 Stück
Stromstärke [A]	4 Ampere
Spannung [V]	24 Volt
Spannungsart	AC~ • DC=
Steckverbindung/-typ	Würfel Form BI
Außendurchmesser	5.9 Millimeter
Farbe	GY - grau
Schutzart	IP67
Schirmung	nein - nicht geschirmt
Isolierwerkstoff	PUR



Für dieses Produkt ist aktuell keine 3-Seiten-Ansicht verfügbar

Dokumente

Für dieses Produkt sind keine Downloads vorhanden