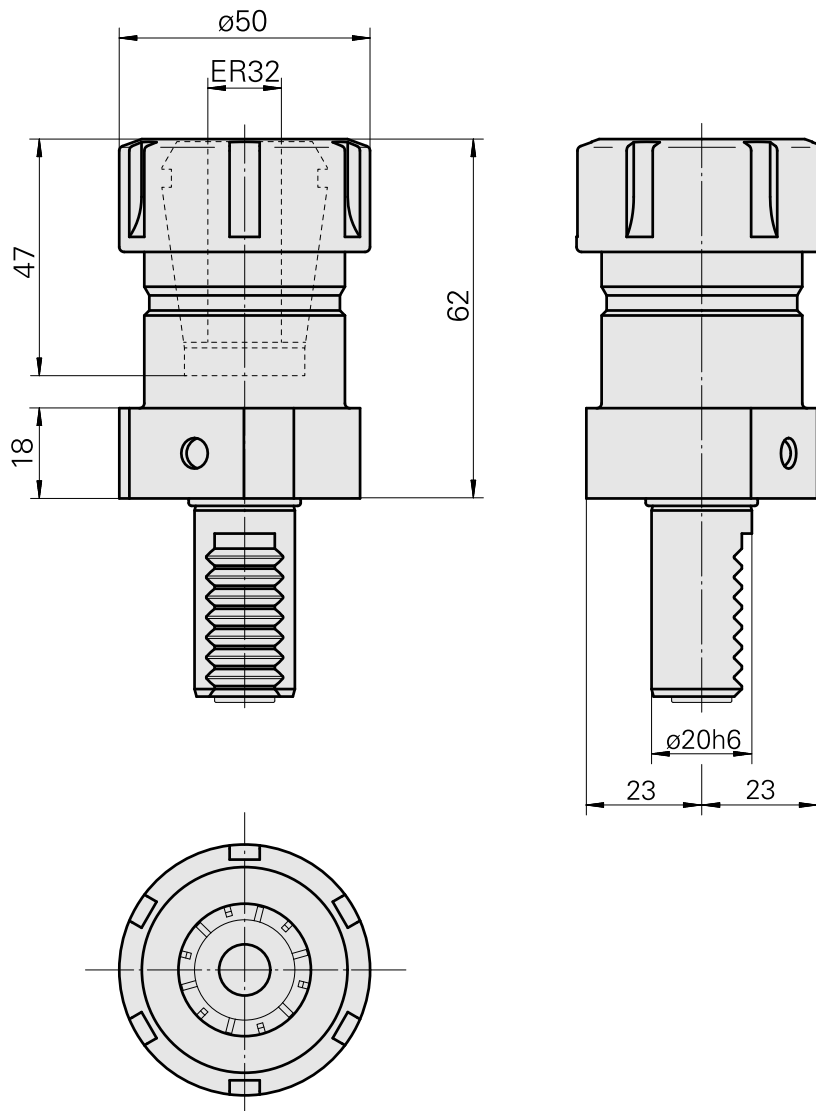
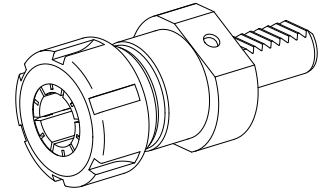


钻头刀架 VDI 20 ER32, E4型

技术特点

| | |
|---------|--------|
| 刀柄VDI | VDI 20 |
| 驱动装置 | 非动力式 |
| 固定装置VDI | 无 |
| 冷却 | 内冷 |
| 夹具 | ER32 |
| X [mm] | 62 |
| Y [mm] | - |
| Z [mm] | - |



文件

没有针对此产品的任何下载

附件

可选附件

其他附件

[Clamping collet](#)

产品ID：10187712

以前的产品ID：901930.6---

[tapping tool collet ET-1-32](#)

产品ID：10640099

以前的产品ID：3242--

[tapping tool collet](#)

产品ID：10601144

以前的产品ID：WZ9990.9509F

[Collet chuck](#)

产品ID：10659178

以前的产品ID：W999068-
