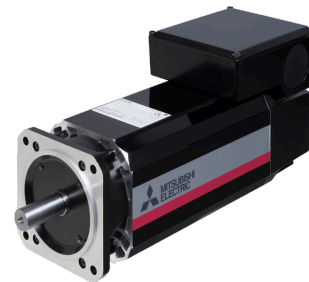


Motor

Características técnicas

Módulos elétricos	Motor acessórios
Comprimento	742 Millimeter
Largura	260 Millimeter
Altura	319 Millimeter
Tensão	200 Volt
Tipo de tensão	AC~
Rotação (nominal) (rpm)	8000 1/minute
Potência nominal W	7500 Watt
Freio	Não – não frenado



De momento, não está disponível uma visão de 3 lados para esse produto

11072551
223706

INDEX

Documentos

Não há downloads disponíveis para este produto