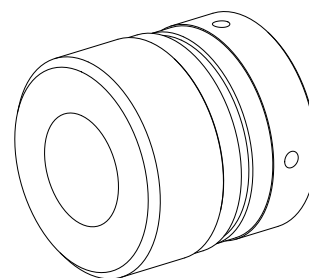


## Alésage des mors,60 mm,65 mm

### Données techniques

<b>Produits INDEX TRAUB</b>	ABC • C200 • G200 • G220 • ABC.2
<b>Fonction (Composant)</b>	Alésage des mors
<b>Passage de broche</b>	60mm • 65mm
<b>Magasin embarreur</b>	INDEX MBL • INDEX MBF
<b>Course de serrage</b>	7mm • 20mm
<b>Côté d'usinage</b>	Broche principale
<b>Plage de numéros de machine</b>	Numéro de machine à 6 chiffres • Numéro de machine à 8 chiffres
<b>Diamètre matière</b>	19mm • 20mm • 21mm • 22mm • 23mm • 24mm • 25mm • 26mm • 27mm • 28mm • 29mm • 30mm



Actuellement, aucun aperçu sur 3 faces n'est disponible pour ce produit

## **Documents**

Aucun téléchargement n'est disponible pour ce produit