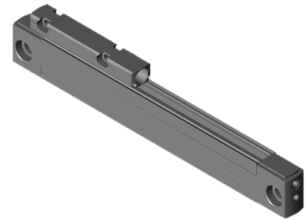


Riga ottica

Caratteristiche tecniche

Gruppi elettrici	Guida ott. sist. misura lung.
Lunghezza	275 Millimeter
Larghezza	28.3 Millimeter
Altezza	36.1 Millimeter
Tipo di protezione	IP53
Range di misura max. (mm)	170 Millimeter



Per questo prodotto non è disponibile attualmente una visualizzazione in 3 pagine

Documenti

Non sono disponibili download per questo prodotto