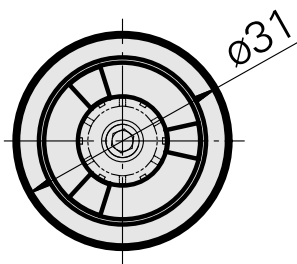
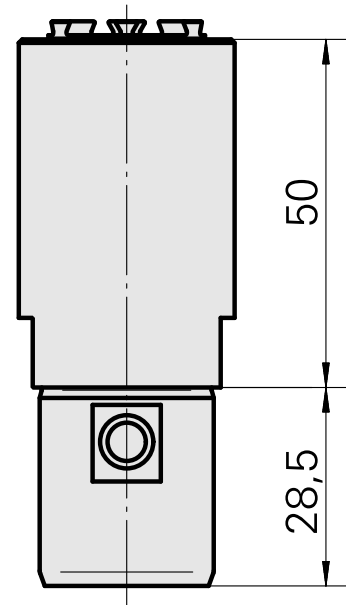
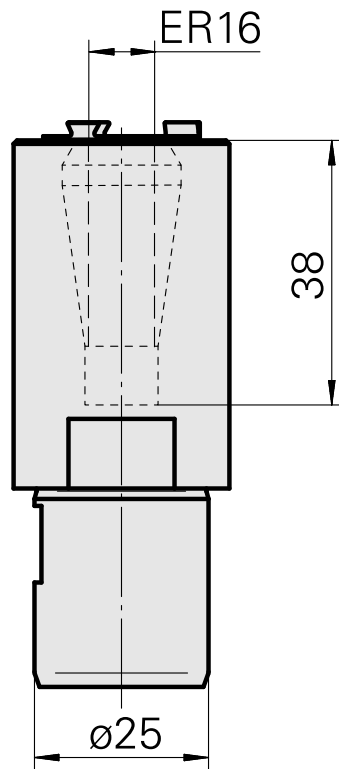
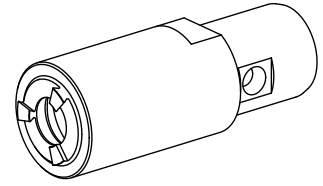


Mount ER16

Technische Daten

Drive	not live
Cooling	internal
Mounting	ER16
Pressure	80 bar
X [mm]	50 (1.97")
Y [mm]	-
Z [mm]	-
INDEX TRAUB products	TNL18 • TNL32 • TNL32-11



Dokumente

Für dieses Produkt sind keine Downloads vorhanden

Zubehör

Zum Betrieb benötigt

Spanner

Artikel-Id : 11006246
frühere Artikel-Id : 490219.3161

TH accessories category Tool	Mounting ER16	Collet type ER 16	Clamping nut type Male thread
Tools for Collet chucks Clamping nut wrench			

Optionales Zubehör

Zubehör für Werkzeughalter

Spannmutter M24x1 Hi-Q/ERAX16

Artikel-Id : 10911008
frühere Artikel-Id : 901939.5161

WZH Zubehörkategorie Spannmutter	Aufnahme ER16	Spannzangentyp ER16	Spannmuttertyp Außengewinde
-------------------------------------	------------------	------------------------	--------------------------------

Spannmutter/REGO-FIX, für innere Kühlschmierstoffversorgung

Artikel-Id : 10546850
frühere Artikel-Id : 326691

WZH Zubehörkategorie Spannmutter	Aufnahme ER16	Spannzangentyp ER16	Spannmuttertyp Außengewinde
-------------------------------------	------------------	------------------------	--------------------------------

weiteres Zubehör

Clamping collet

Artikel-Id : 10589709
frühere Artikel-Id : W99903--

[Clamping collet](#)

Artikel-Id : 10834596
frühere Artikel-Id : 901930.1---

[tapping tool collet](#)

Artikel-Id : 10865233
frühere Artikel-Id : WZ9990.9506F

[tapping tool collet ET-1-16](#)

Artikel-Id : 10542491
frühere Artikel-Id : 3230--

[Schrumpfspannzangen ER16](#)

Artikel-Id : 10870393
frühere Artikel-Id : W999065-

[Spannzangen ER16 abgedichtet](#)

Artikel-Id : 10433061
frühere Artikel-Id : W999083-

[Dichtscheiben ER16](#)

Artikel-Id : 10324863
frühere Artikel-Id : W999036-
