

## Voreinst. D80/MS16 BohrStechStücke

### Technische Daten

**WZH Zubehörkategorie**

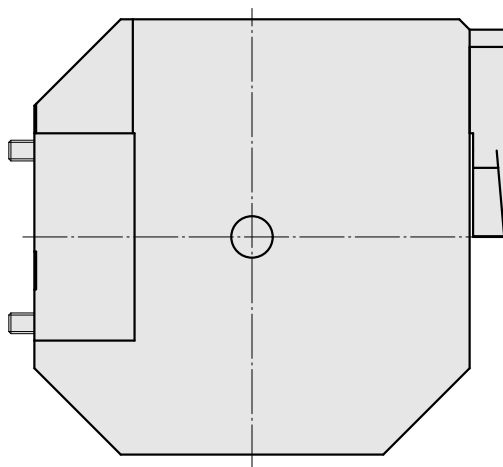
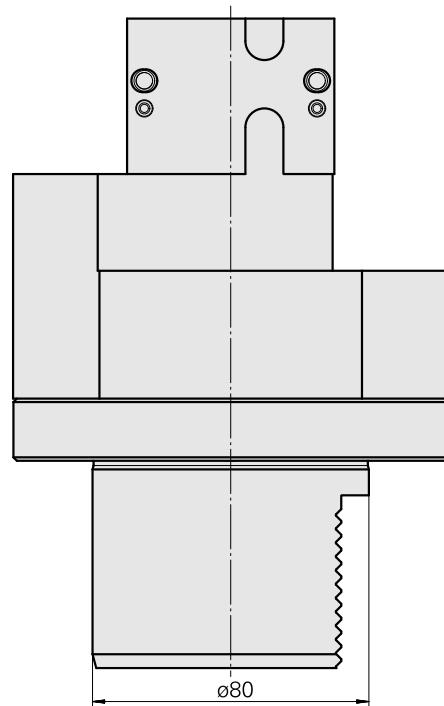
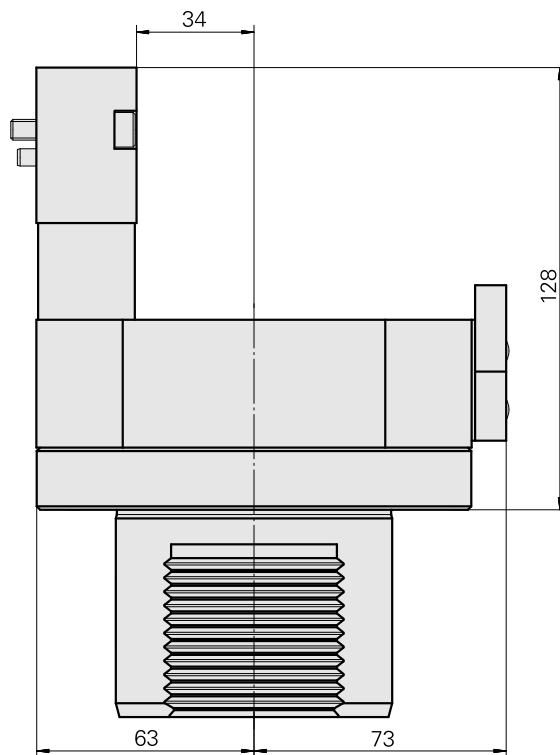
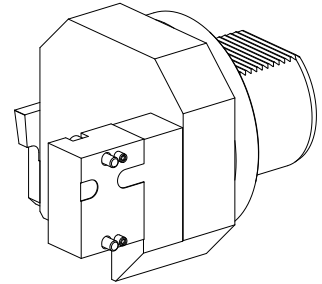
Adapter für Voreinstellgeräte

**Aufnahme**

D80 für Voreinstellgeräte

**Werkzeugaufnahme**

MS16 BohrStechStücke



---

## Dokumente

### Produkthinweise

[FR \(pdf\)](#)

[EN \(pdf\)](#)

[DE \(pdf\)](#)

## Zubehör

Optionales Zubehör

### Zubehör für Werkzeughalter

[Adapterplatte, 90° gedreht](#)

Artikel-Id : 10630218

frühere Artikel-Id : W9990900

WZH Zubehörkategorie  
Platte Hinterbohren.  
MS16