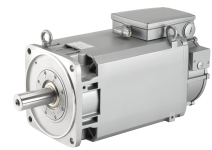


Moteur

Données techniques

Fabr. tiers gamme prod.	Siemens
Sous-ensemble électrique	Moteur CA
Fabr. tiers gamme prod.	1PH
Type tension	CA~
Vitesse nominale (tr/min)	1500 1/minute
Puissance nominale W	22000 Watt
Indice de protection	IP55
Type capteur	incrément
Frein	non - non freiné
Modèle moteur	IM B35



Actuellement, aucun aperçu sur 3 faces n'est disponible pour ce produit

Documents

Remarques concernant les produits

[DE \(pdf\)](#)