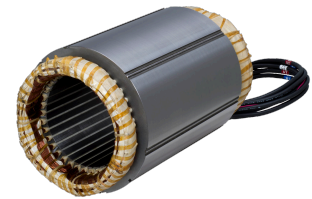


## Moteur

### Données techniques

<b>Sous-ensemble électrique</b>	Accessoires moteur
<b>Intensité</b>	7.5 Ampere
<b>Tension</b>	400 Volt
<b>Type tension</b>	CA~
<b>Vitesse nominale (tr/min)</b>	5000 1/minute
<b>Puissance nominale W</b>	3000 Watt
<b>Couple de arrêt [Nm]</b>	5.73 Newton/meter
<b>Frein</b>	non - non freiné



Actuellement, aucun aperçu sur 3 faces n'est disponible pour ce produit

## **Documents**

Aucun téléchargement n'est disponible pour ce produit