

装夹形式 D12

技术特点

驱动装置

非动力式

冷却

内冷

夹具

D12

压力

80 bar

X [mm]

36

Y [mm]

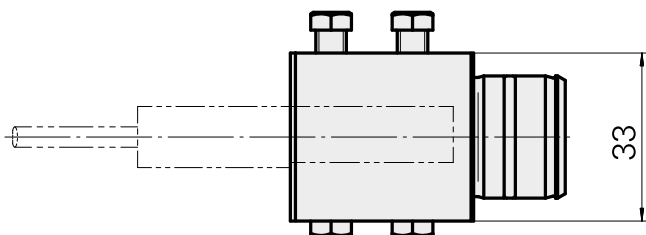
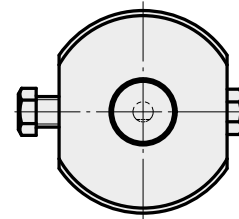
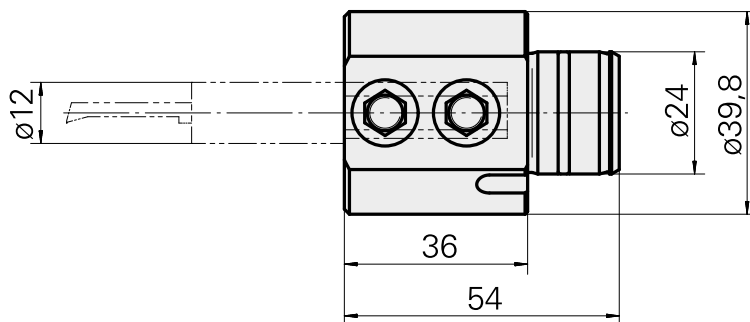
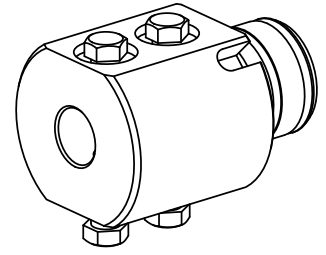
-

Z [mm]

-

INDEX TRAUB 产品

ABC65 • TNK42/65 • TNL18 •
TNL20 • TNL32-11 • TNL32 •
TNL32-11 compact • TNL20-11
• TNL32 compact • TNK40.2-10 •
TNK40.2-8 • TNL20.2



文件

没有针对此产品的任何下载

附件

可选附件

其他附件

[带肩安装套 D12](#)

产品ID：11060576

以前的产品ID：W94280.21--

[Clamping screw M 6x15](#)

产品ID：10762814

以前的产品ID：900804

[Clamping screw M 6x10](#)

产品ID：10682377

以前的产品ID：900710
