

## WFB 20-12 ER20

### Technische Daten

WZH Zubehörkategorie

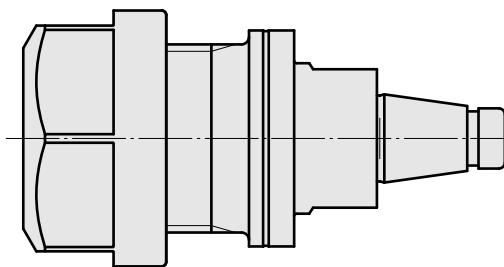
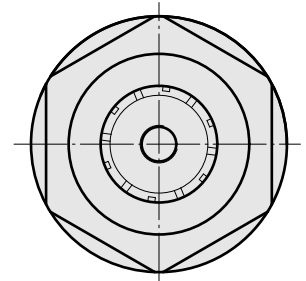
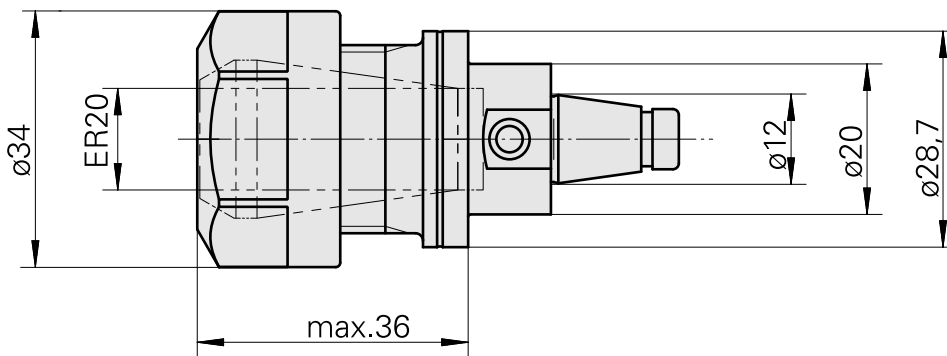
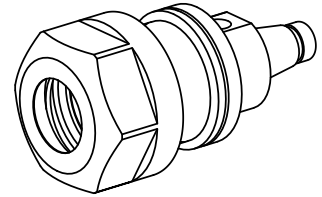
WFB 20-12

Aufnahme

ER20

Schnellwechseleinsätze

Spannzangenaufnahme



---

## Dokumente

Für dieses Produkt sind keine Downloads vorhanden

## Zubehör

Zum Betrieb benötigt

### [Spannschlüssel E20P](#)

Artikel-Id : 10603529  
frühere Artikel-Id : 490219.0201

WZH Zubehörkategorie Werkzeug für Spannzangen	Aufnahme ER20	Spannzangentyp ER20	Spannmuttertyp Innengewinde
Werkzeug für Spannzangen Spannmutterschlüssel			

## Optionales Zubehör

### Zubehör für Werkzeughalter

### [Spannmutter M25x1,5](#)

Artikel-Id : 10137535  
frühere Artikel-Id : 901939.0201

WZH Zubehörkategorie Spannmutter	Aufnahme ER20	Spannzangentyp ER20	Spannmuttertyp Innengewinde
-------------------------------------	------------------	------------------------	--------------------------------

### weiteres Zubehör

### [Spannzangen ER20 0,5-13 D](#)

Artikel-Id : 10863981  
frühere Artikel-Id : 901930.2---

---

### [Gewindebohrzangen ET-1-20](#)

Artikel-Id : 10418139  
frühere Artikel-Id : 3234--

---

10919780  
W9990479

**INDEX**

---

Schrumpfspannzangen ER20

Artikel-Id : 10135002  
frühere Artikel-Id : W999066-

---

Spannzangen ER20 abgedichtet

Artikel-Id : 10919110  
frühere Artikel-Id : W999084-

---