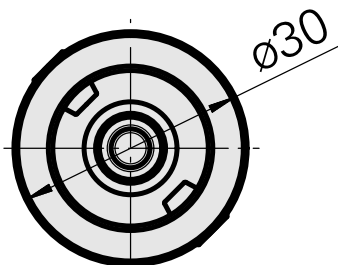
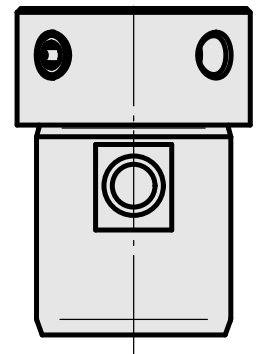
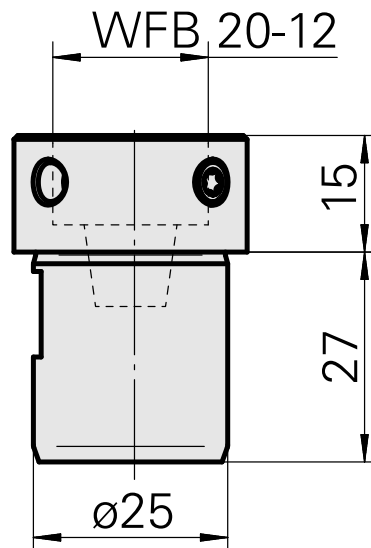
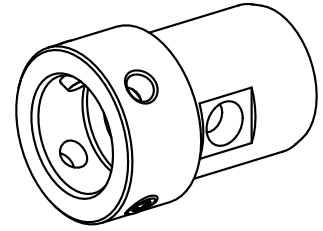


Mount WFB 20-12

Technische Daten

Drive	not live
Cooling	internal
Mounting	WFB 20-12
Pressure	80 bar
X [mm]	15 (0.59")
Y [mm]	-
Z [mm]	-
INDEX TRAUB products	TNL18 • TNL32 • TNL32-11



Dokumente

Produkthinweise

[PT \(pdf\)](#)

[DE \(pdf\)](#)

[EN \(pdf\)](#)

[FR \(pdf\)](#)

Zubehör

Optionales Zubehör

weiteres Zubehör

[TORX SCREW M6 X 7MM M 6x1x7](#)

Artikel-Id : 10004947

frühere Artikel-Id : 326171

[Adapter WFB 20-12 shrinking](#)

Artikel-Id : 10477939

frühere Artikel-Id : 904006

[Adapter WFB 20-12 Weldon](#)

Artikel-Id : 10221340

frühere Artikel-Id : 904007

[Adapter WFB 20-12 with collet mounting](#)

Artikel-Id : 10625654

frühere Artikel-Id : 904008

[adapter WFB 20-12 mill arbor mounting](#)

Artikel-Id : 10489061

frühere Artikel-Id : 904009

[Adapter WFB 20-12 Hydr. expansion chuck](#)

Artikel-Id : 10566889
frühere Artikel-Id : 904010

[WFB for Turning tool holder](#)

Artikel-Id : 10146029
frühere Artikel-Id : 904011

[Adapter WFB 20-12 Horn S-Mini](#)

Artikel-Id : 10777058
frühere Artikel-Id : 904012

[adapter WFB 20-12 Turning holder](#)

Artikel-Id : 10394640
frühere Artikel-Id : 904013

[WFB for tap chuck](#)

Artikel-Id : 11004600
frühere Artikel-Id : WZ9990.9613F

[WFB miscellaneous mountings](#)

Artikel-Id : 10243177
frühere Artikel-Id : WZ9990.9612F
