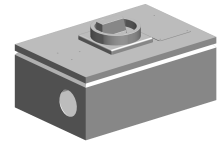


## Hauptschalter 125A im Gehaeuse

### Technische Daten

<b>Elektrische Baugruppen</b>	Leistungs-/ Hauptschalter
<b>Länge</b>	300 Millimeter
<b>Breite</b>	200 Millimeter
<b>Höhe</b>	120 Millimeter
<b>Querschnitt [mm<sup>2</sup>]</b>	50 Quadratmillimeter
<b>Ader- / Polanzahl [ST]</b>	3 Stück
<b>Stromstärke [A]</b>	125 Ampere
<b>Spannung [V]</b>	400 Volt
<b>Schutzart</b>	IP65



Für dieses Produkt ist aktuell keine 3-Seiten-Ansicht verfügbar

## **Dokumente**

Für dieses Produkt sind keine Downloads vorhanden