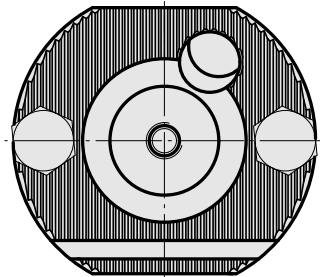
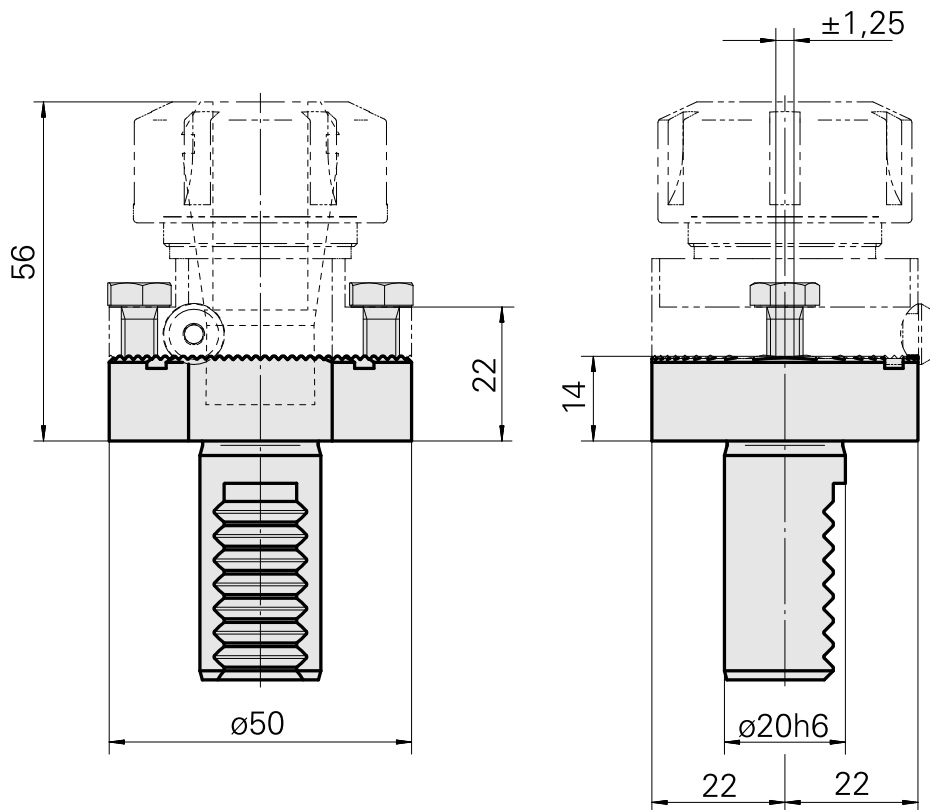
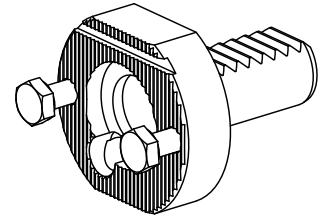


## Basic holder VDI 20, vertically adjustable

### Données techniques

Shank VDI	VDI 20
Drive	not live
Fixation VDI	none
Pressure	20 bar
reversible 180°	no
X [mm]	14 (0.55")
Y [mm]	-
Z [mm]	-



## Documents

Aucun téléchargement n'est disponible pour ce produit

## Accessoires

### Accessoires optionnels

#### Tool holders with VDI shank

#### [Drill holding block D20 \(0.79 "\)](#)

ID produit : 10099852

Ancienne ID produit : W9990086

Entraînement non entraîné	Arrosage extérieur	Pression 20 bar	Attachement D20
X [mm] 40	Y [mm] –	Z [mm] –	Produits INDEX TRAUB C42/65 • G160 • G300 • A200-6 • ABC • C100 • C200 • G200 • G200.2 • G220 • G250 • ABC.2

#### [Drill holding block ER25](#)

ID produit : 10285739

Ancienne ID produit : W9990085

Entraînement non entraîné	Arrosage central	Pression 20 bar	Attachement ER25
X [mm] 42,5	Y [mm] –	Z [mm] –	Produits INDEX TRAUB C42/65 • G160 • G300 • A200-6 • ABC • C100 • C200 • G200 • G200.2 • G220 • G250 • ABC.2