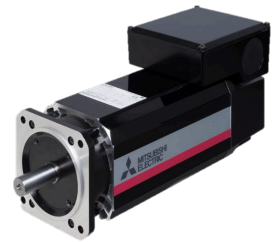


## Motor DSA SJ-D3.7/100-02-S019

### Technische Daten

<b>Elektrische Baugruppen</b>	AC-Motor
<b>Länge</b>	387 Millimeter
<b>Breite</b>	174 Millimeter
<b>Höhe</b>	232 Millimeter
<b>Querschnitt [mm<sup>2</sup>]</b>	185 Quadratmillimeter
<b>Spannung [V]</b>	200 Volt
<b>Spannungsart</b>	AC~
<b>Nennleistung [W]</b>	2200 Watt
<b>Bremse</b>	nein – ungebremst



Für dieses Produkt ist aktuell keine 3-Seiten-Ansicht verfügbar

## **Dokumente**

Für dieses Produkt sind keine Downloads vorhanden