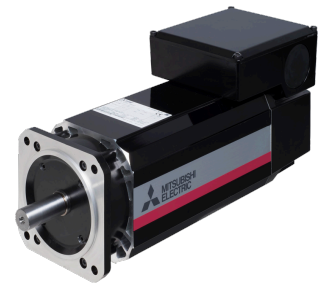


Motor

技术特点

电气组件	交流电机
长度	485 Millimeter
宽度	180 Millimeter
高度	235 Millimeter
电流强度 (安培)	27.5 Ampere
电压 (伏)	200 Volt
电压类型	AC~
(额定) 转速 (转/分钟)	4000 1/minute
额定功率 (瓦) W	5500 Watt
(堵转) 力矩 [Nm]	23.5 Newton/meter
防护等级	IP44
制动器	否 - 未制动



针对此产品，目前没有3面视图

文件

没有针对此产品的任何下载