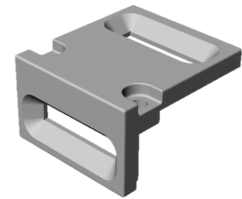


---

## Einfuehrtrichter fuer STM

### Technische Daten

<b>Elektrische Baugruppen</b>	Schalter mechanisch Zubehör
<b>Länge</b>	51.5 Millimeter
<b>Breite</b>	30 Millimeter
<b>Schutzart</b>	IP65



Für dieses Produkt ist aktuell keine 3-Seiten-Ansicht verfügbar

## **Dokumente**

Für dieses Produkt sind keine Downloads vorhanden