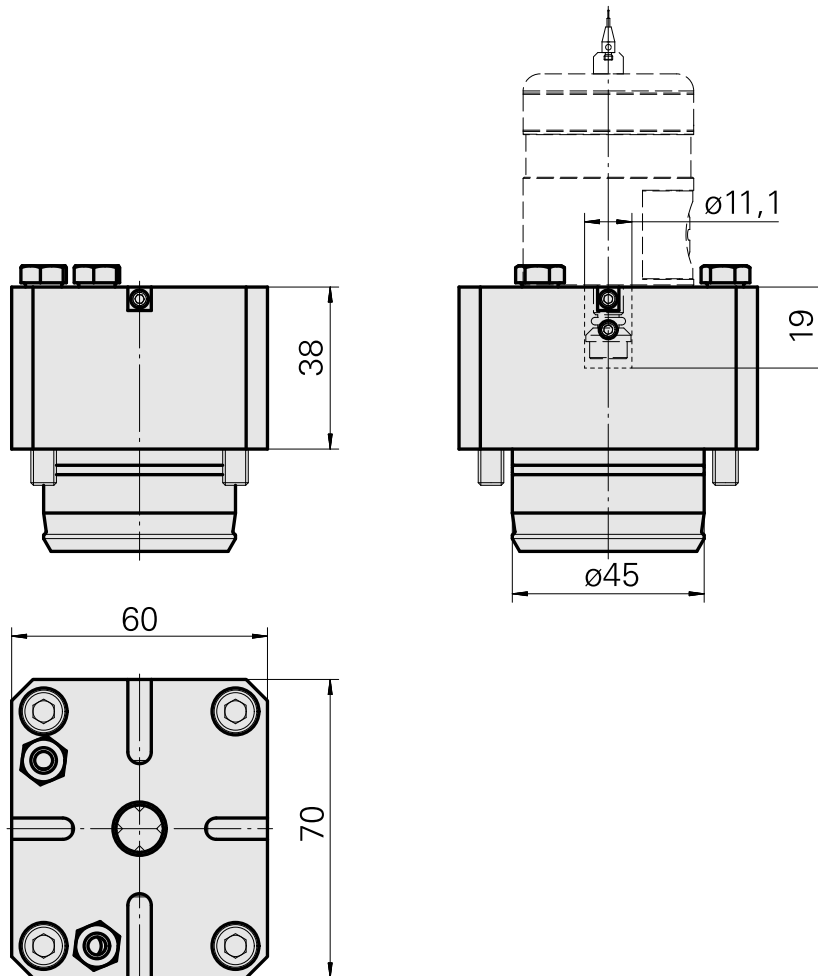


## Messtasterhalter KPS 45 Renishaw D11,2

### Technische Daten

<b>Schaft KPS</b>	KPS 45
<b>Antrieb</b>	nicht angetrieben
<b>Kühlung</b>	außen
<b>Aufnahme</b>	Renishaw D11,2
<b>Druck</b>	80 bar
<b>X [mm]</b>	38
<b>Y [mm]</b>	–
<b>Z [mm]</b>	–
<b>Produkte INDEX TRAUB</b>	TNL20 • TNL32 • TNL32-11 • TNL32-11 compact • TNL20-11 • TNL20.2-11 • TNL32 compact • TNK40.2-10 • TNK40.2-8 • TNL20.2



---

## Dokumente

Für dieses Produkt sind keine Downloads vorhanden

## Zubehör

Zum Betrieb benötigt

### Messtaster Fa. Renishaw

Artikel-Id : 12133465  
frühere Artikel-Id :

---

### Tasteinsätze Fa. Renishaw.

Artikel-Id : 12133466  
frühere Artikel-Id :

---

### Sollbruchstück L=8mm

Artikel-Id : 10338967  
frühere Artikel-Id : 487542.1441

---

## Optionales Zubehör

### Zubehör für Werkzeughalter

#### Kühlmittelrohr, L = 100 mm

Artikel-Id : 10309869  
frühere Artikel-Id : W9990658

WZH Zubehörkategorie	Aufnahme
Kühlschmierstoff-Rohr	D6

### weiteres Zubehör

#### Doppelkegelring DIN 3862-6-St

Artikel-Id : 10528470  
frühere Artikel-Id : 471060.0601

---

10089784  
W7040029

**INDEX**

---

[Gewindebuchse M10x1 verzinkt M10x1 Stahl verzinkt A3C](#)

Artikel-Id : 10707394  
frühere Artikel-Id : 471112.06

---

[Koffer für RMP60/40/600/400 m.Werkzeuge. A-2033-7001](#)

Artikel-Id : 10259626  
frühere Artikel-Id : 487542.0911

---