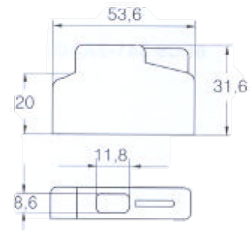


Spina

Caratteristiche tecniche

Gruppi elettrici	Connettore
Lunghezza	53.6 Millimeter
Larghezza	8.6 Millimeter
Altezza	31.6 Millimeter
N. di fili/poli (ST)	25 Piece
Collegamento/tipo innesto	SUB-D / DMP



Per questo prodotto non è disponibile attualmente una visualizzazione in 3 pagine

Documenti

Non sono disponibili download per questo prodotto