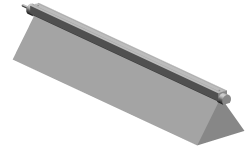


## Maschine light

### 技术特点

电气组件	机床灯
长度	616 Millimeter
宽度	22.5 Millimeter
电压 (伏)	24 Volt
电压类型	DC=
额定功率 (瓦) <b>W</b>	14 Watt
外径 (mm)	22.6 Millimeter
防护等级	IP67



针对此产品，目前没有3面视图

## 文件

没有针对此产品的任何下载